

## Monte della Farina e Monte delle Tre Croci per il sentiero della Pace Monti Gemelli

*Traversata dal rifugio dell'Acquachiara a Roiano*



**DATA ESCURSIONE:** 26 novembre 2023



**DISLIVELLO:** ↑ 900 m - ↓ 1300 m ↓



**ORA PARTENZA:** 7.30



**DISTANZA:** 15 km



**RITROVO:** Via Recanati, Ascoli Piceno (mercato coperto)



**DIFFICOLTÀ TECNICA:** E



**PUNTO DI PARTENZA:** Rifugio dell'Acquachiara (TE) ([indicazioni stradali](#))



**DURATA (soste escluse):** 6 ore (soste escluse)



**ACCOMPAGNATORI:** Mario Lupini (328/2080694) – Alessandra Cianci – Marco Rossi



**EQUIPAGGIAMENTO CONSIGLIATO:**

Abbigliamento da alta montagna adatto alla stagione e alla quota, scarponi con suola ben marcata, guscio antipioggia e antivento, guanti, berretto, bastoncini telescopici, pila frontale, ghette, occhiali da sole, crema solare, guanti, cappello, acqua, tè caldo e viveri secondo personali esigenze, macchina fotografica, zaino. Portare con sé un ricambio completo da lasciare in auto e da poter utilizzare una volta rientrati dall'escursione.

VISITA IL SITO  
[CAIASCOLI.IT](http://CAIASCOLI.IT)



- L'escursione potrà essere **annullata** qualora le condizioni meteorologiche non ne consentano lo svolgimento;
- Gli accompagnatori si riservano di **variare** le date, i percorsi e/o il programma dell'uscita anche in fase di svolgimento;
- Gli accompagnatori si riserva altresì di escludere escursionisti **non adeguatamente equipaggiati**;
- Per i partecipanti che non siano soci CAI è **obbligatorio** sottoscrivere l'assicurazione giornaliera personale (presso la sede).

[SCARICA IL  
REGOLAMENTO  
ESCURSIONI](#)



Per ulteriori informazioni e per effettuare prenotazioni potete rivolgervi presso la sede del CAI (Via Serafini Cellini 10 Ascoli Piceno) venerdì dalle ore 18,30 alle 20,00 oppure telefonare allo stesso orario allo 0736 45158 oppure consultare il nostro sito [www.caiascoli.it](http://www.caiascoli.it)

Da Ascoli Piceno seguiremo la Strada Statale 81 in direzione di Teramo e arrivati nei pressi del toponimo La Traversa svolteremo a destra seguendo le indicazioni per Roiano e, successivamente Acquachiera dove inizieremo il nostro percorso.

### LOGISTICA

Il punto di arrivo e di partenza della nostra escursione sono posti lungo la strada provinciale 51, provvederemo ad organizzarci con le automobili nella maniera più opportuna, sia alla partenza che all'arrivo dell'escursione per evitare di dover percorrere un lungo tratto di strada asfaltata per raggiungere le macchine lasciate alla partenza.

### DESCRIZIONE DELL'ITINERARIO

Proseguendo lungo la Strada Statale 51 arriviamo al punto di partenza della nostra escursione, il Rifugio dell'Acquachiera (chiamato anche Rifugio delle Aquile).

Da qui percorreremo inizialmente un tratto di strada asfaltata in direzione Sud fino ad arrivare all'imbocco del "Sentiero della Pace" a



quota 1013 m. Inizieremo gradualmente a salire, con alcune svolte, percorrendo il sentiero fiancheggiato da alcune staccionate - in direzione Nord-Ovest fino ai margini di una croce e di un'edicola dedicata alla Madonna degli Alpini. Le supereremo fino ad arrivare su ampi dossi erbosi, stazzi e a un crocevia di diverse piste che provengono da destra e da sinistra.

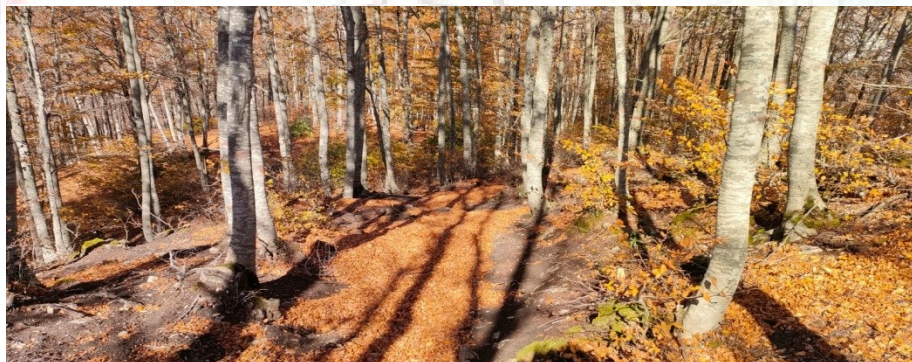


Da qui saliremo lungo il versante Sud-Est del Monte delle Tre Croci, una traccia ai margini del bosco di faggi e conifere fino ad arrivare in prossimità della vetta a quota 1388 m. Il Monte delle Tre Croci è conosciuto anche come il Monte di Magnanella, è la terza vetta dei Monti Gemelli dopo la Montagna dei Fiori e il Monte Foltrone.

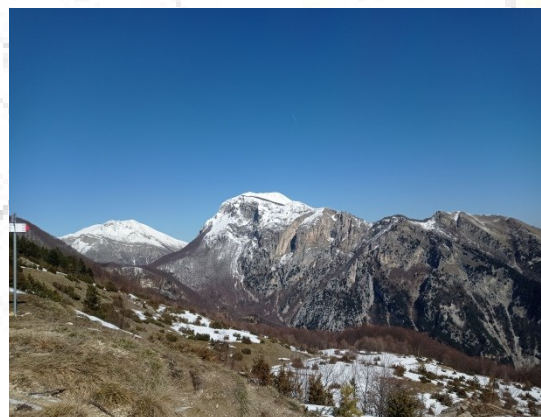
L'area sommitale del Monte delle Tre Croci era denominata anche località Quaglialatte.

**Per ulteriori informazioni e per effettuare prenotazioni potete rivolgervi presso la sede del CAI (Via Serafini Cellini 10 Ascoli Piceno) venerdì dalle ore 18,30 alle 20,00 oppure telefonare allo stesso orario allo 0736 45158 oppure consultare il nostro sito [www.caiascoli.it](http://www.caiascoli.it)**

Superato il Monte delle Tre Croci, in direzione Nord andremo a percorrere una bella dorsale erbosa, dove la faggeta si alterna a spazi aperti e radure offrendoci bellissimi scorci panoramici sui Monti Sibillini, il Gran Sasso e i Monti della Laga.



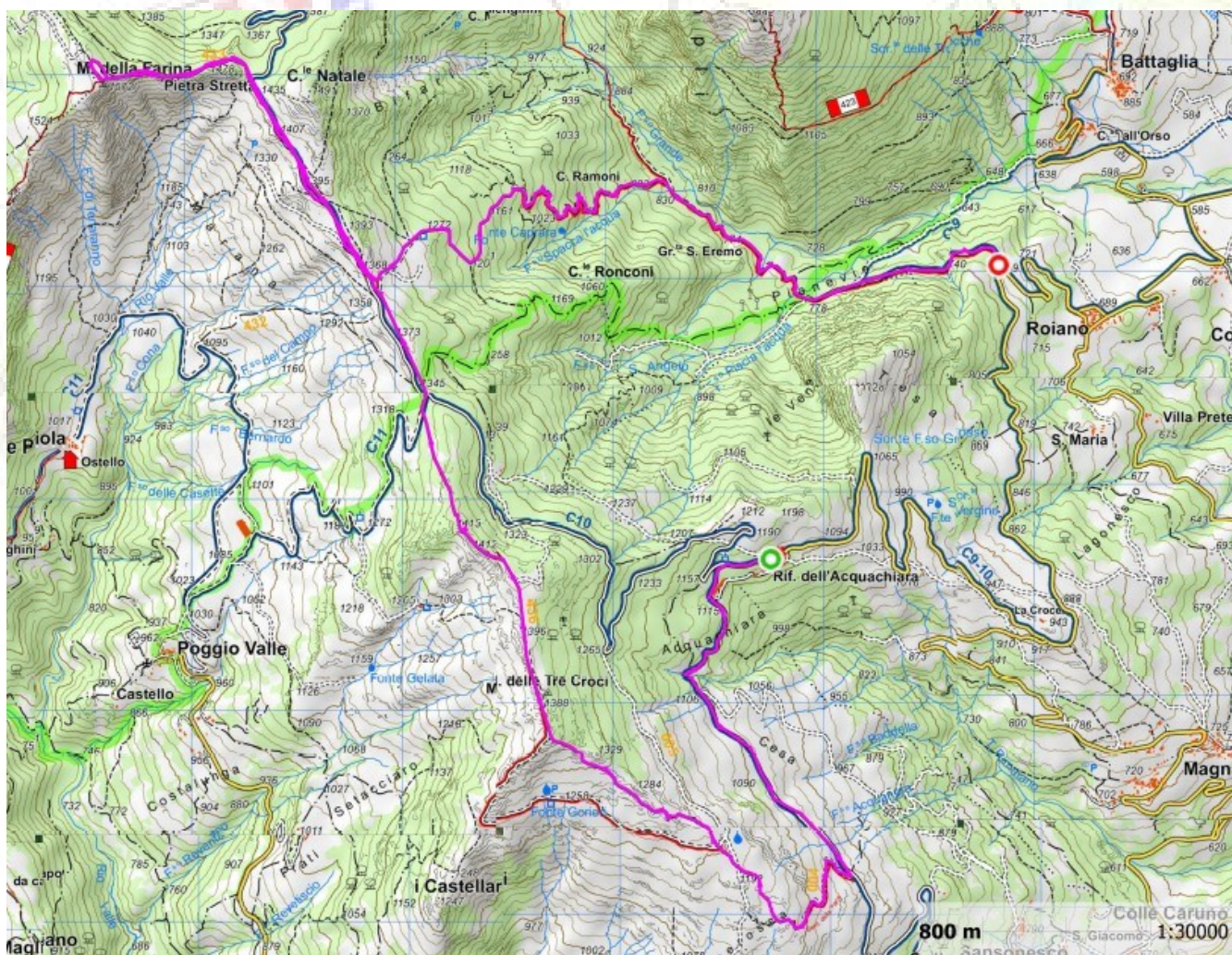
La traccia, prima in leggera salita, poi perdendo poca quota arriva a intercettare un'ampia pista a quota 1345 m. Sarà un percorso in falsopiano in direzione Nord-Ovest, che si affaccia a sinistra sulla sottostante località di Valle Piola e sulla destra sul Fosso Grande (Valle degli Scoiattoli), che ci porterà a raggiungere Pietra Stretta (1435 m) riconoscibile dalla particolare conformazione costituita da due pinnacoli rocciosi. Da qui entreremo nel bosco di faggi, il sentiero, gradualmente in salita attraversa il bosco, si fa più ripido solo nel tratto finale che ci porterà in vetta del Monte della Farina (1572 m). Giunti in vetta ci fermeremo per una pausa, che ci consentirà di osservare il panorama circostante, con i vicini Monti Gemelli, i Monti della Laga e il gruppo dei Sibillini.



Riprenderemo la nostra escursione ripercorrendo parte della traccia fatta all'andata, fino al bivio a quota 1368 m, dove imboccheremo una carrareccia in direzione Est verso Colle Ramoni che, con diverse svolte ci farà perdere quota fino a intercettare un altro bivio a quota 830 m a ridosso del Fosso Grande.

La traccia percorsa in direzione Sud-Est, arriva in località Pianevie, proseguendo sulla stessa traccia verso Est – non considerando la pista sulla destra prima e poi quella sulla sinistra-

arriveremo sulla Strada Provinciale 51 (a quota 759 m) dove in precedenza avremo lasciato alcune automobili.



Carta 1:25000 Monti Gemelli - CAI Sezione di Ascoli Piceno



Per ulteriori informazioni e per effettuare prenotazioni potete rivolgervi presso la sede del CAI (Via Serafini Cellini 10 Ascoli Piceno) venerdì dalle ore 18,30 alle 20,00 oppure telefonare allo stesso orario allo 0736 45158 oppure consultare il nostro sito [www.caiascoli.it](http://www.caiascoli.it)