



ALLA RICERCA DELL'ACQUA – EREMO DI SANTA COLOMBA

(Parco Nazionale Del Gran Sasso E Monti Della Laga)



DATA ESCURSIONE: DOMENICA
30 LUGLIO



DISLIVELLO: Circa 700 M



ORA PARTENZA: 07:00 (Auto Proprie)



DISTANZA: 11 Km



RITROVO: Marino del Tronto
Parcheggio Via Bologna



**DIFFICOLTA'
TECNICA:** E



PUNTO DI PARTENZA: Pretara (Isola G.Sasso)



DURATA: 5 ore
(Soste escluse)



ACCOMPAGNATORI: Silvia Ratiu (3386501912) – Claudio Squarcia



**EQUIPAGGIAMENTO
CONSIGLIATO:**

Abbigliamento da alta montagna adatto alla stagione e alla quota, scarponi con suola ben marcata, guscio antipioggia e antivento, guanti, berretto, bastoncini telescopici, pila frontale, occhiali da sole, crema solare, acqua e viveri secondo personali esigenze, zaino. Portare con sé un ricambio completo da lasciare in auto e da poter utilizzare una volta rientrati dall'escursione. **E' raccomandato portare il casco.**

VISITA IL
SITO
CAIASCOLI.IT



- L'escursione potrà essere annullata qualora le condizioni meteorologiche non ne consentano lo svolgimento;
- Gli accompagnatori si riservano di variare le date, i percorsi e/o il programma dell'uscita anche in fase di svolgimento;
- Gli accompagnatori si riservano altresì di escludere escursionisti non adeguatamente equipaggiati;
- Per i partecipanti che non siano soci CAI è obbligatorio sottoscrivere l'assicurazione giornaliera personale (presso la sede CAI in Via S. Cellini 10 Ascoli Piceno);
- Per i soci è chiesto un contributo di 3€, come previsto dal Regolamento escursioni.

SCARICA IL
REGOLAMENTO
ESCURSIONI



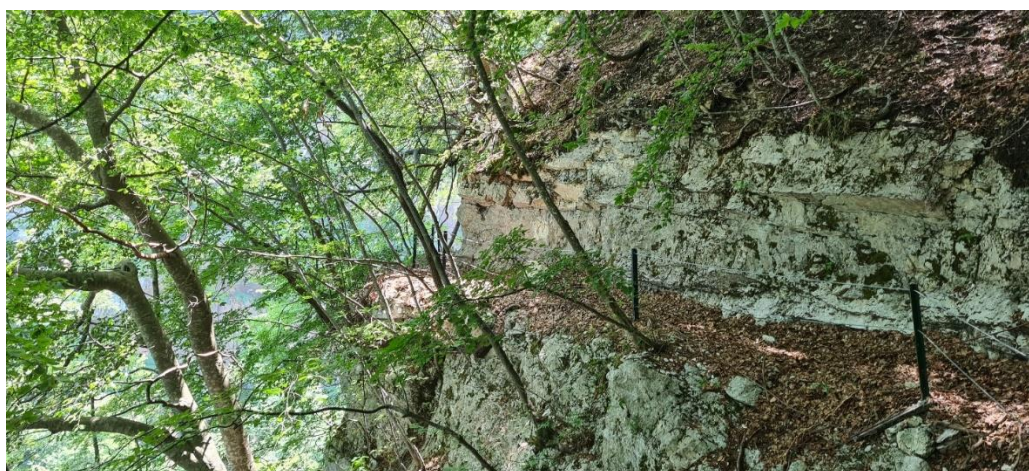
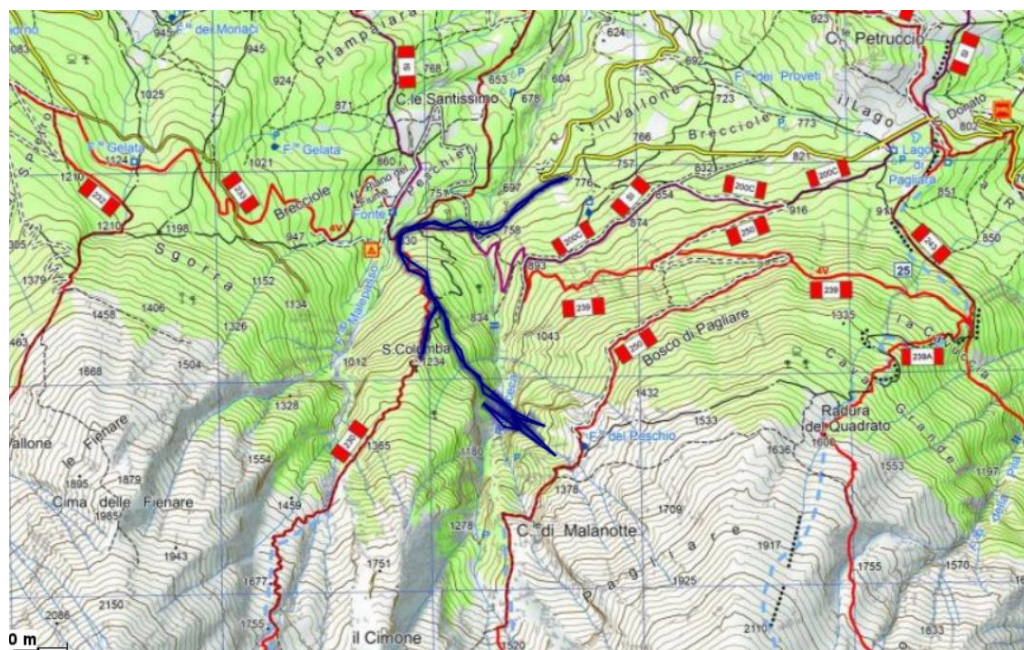
Per ulteriori informazioni e per effettuare prenotazioni potete rivolgervi presso la sede del CAI (Via Serafini Cellini 10 Ascoli Piceno) venerdì dalle ore 18,30 alle 20,00 oppure telefonare allo stesso orario allo 0736 45158 o consultare il nostro sito www.caiascoli.it

DESCRIZIONE ITINERARIO

Da Isola del Gran Sasso si raggiunge la frazione di Pretara. Si prosegue per circa 5 Km fino a trovare sulla destra un bivio per “Piane del Fiume. Qui lasceremo le auto in un piccolo piazzale e ci avvieremo per circa 500 mt su una sterrata. Subito dopo un ponte in cemento - Fosso Ruzzo – dove si possono ammirare delle suggestive cascatelle, prenderemo un sentiero poco visibile che sale sulla sinistra in direzione sud-ovest. Dopo circa 20 minuti raggiungeremo il Piano del Fiume. Da qui il sentiero cambia direzione verso sud-ovest e si immerge in un boschetto di abete bianco che ci porterà direttamente all'eremo di Santa Colomba patrona degli Alpinisti del Gran Sasso (1234 metri), che sorge in posizione panoramica.

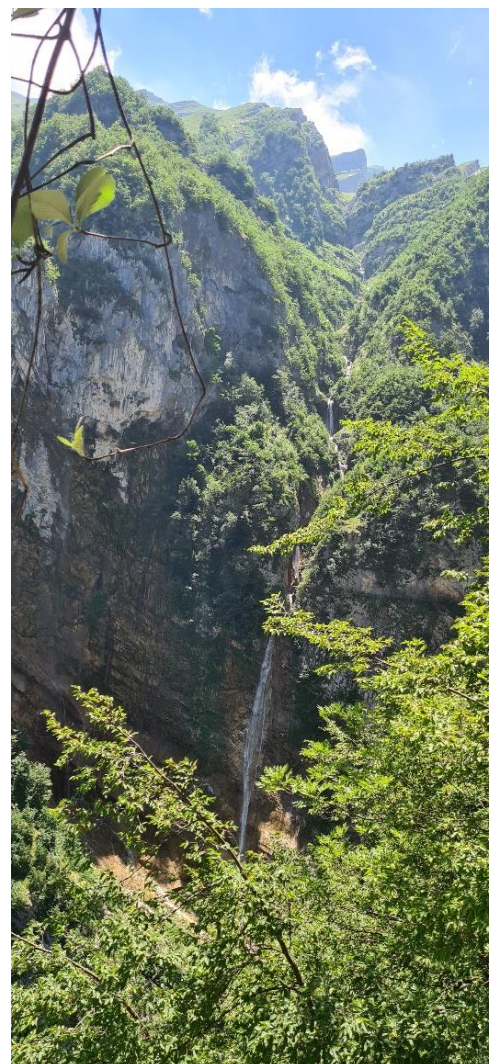
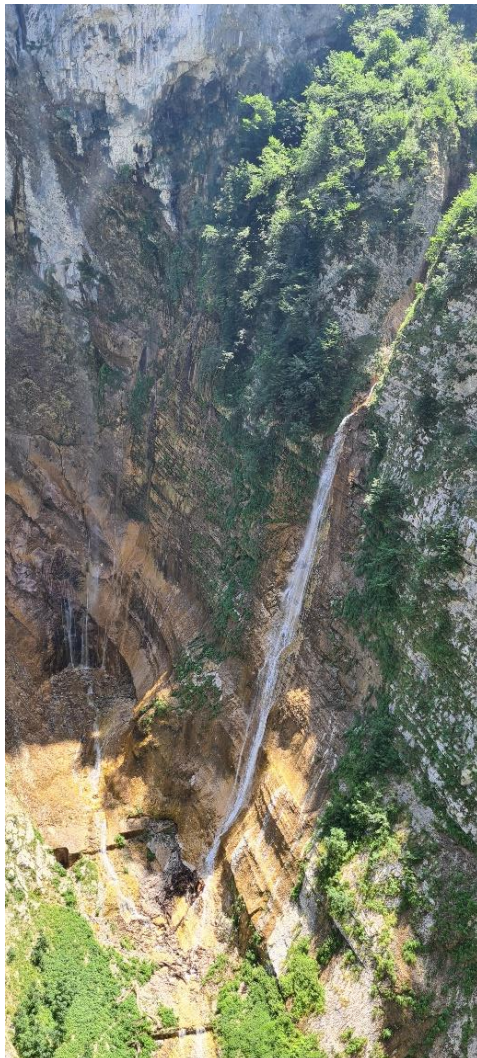
Prima di tornare al piano con lo stesso percorso devieremo a destra, al primo incrocio segnato da un omino di pietra per affacciarsi sui dirupi di Fossaceca. Seguiremo un sentierino che porta alla zona di captazione dell'acqua del Ruzzo. Il Ruzzo composto da tre grandi sorgenti: La Fossaceca, Le Piscine e il Peschio alimenta l'omonimo acquedotto che una delle opere idrauliche più importanti dell'Abruzzo.

Il percorso è protetto da una ringhiera ma richiede comunque attenzione. Mozzafiato la vista delle cascate d'acqua sulle pareti verticali della montagna che compiono balzi e creano affascinanti rivoli.



Per ulteriori informazioni e per effettuare prenotazioni potete rivolgervi presso la sede del CAI (Via Serafini Cellini 10 Ascoli Piceno) venerdì dalle ore 18,30 alle 20,00 oppure telefonare allo stesso orario allo 0736 45158 o consultare il nostro sito www.caiascoli.it

PROFILO ALTIMETRICO



Per ulteriori informazioni e per effettuare prenotazioni potete rivolgervi presso la sede del CAI (Via Serafini Cellini 10 Ascoli Piceno) venerdì dalle ore 18,30 alle 20,00 oppure telefonare allo stesso orario allo 0736 45158 o consultare il nostro sito www.caiascoli.it