

Da Novele a Peracchia con variante per Sasso Miglio

Intersezionale CAI di Ascoli e Ancona
9 luglio 2023



DATA ESCURSIONE: 9 luglio 2023



DISLIVELLO: ↑ 460m - ↓ 460m



ORA PARTENZA: 7:30



DISTANZA: 14,250 km



RITROVO: Via Recanati



DIFFICOLTÁ TECNICA: E



PUNTO DI PARTENZA: Novele (AP)
(Parcheggi limitati)



DURATA (soste escluse): 5 ore



ACCOMPAGNATORI: Ascoli Piceno: Squarcia Claudio (3287071585), Ratiu Silvia
Ancona: Sisti Stefano (3491021780) De Angelis Fausto



EQUIPAGGIAMENTO CONSIGLIATO:

Abbigliamento da alta montagna adatto alla stagione e alla quota, scarponi con suola ben marcata, guscio antipioggia e antivento, guanti, berretto, bastoncini telescopici, pila frontale, ghette, occhiali da sole, crema solare, guanti, cappello, acqua e viveri secondo personali esigenze, macchina fotografica, zaino.
Portare con sé un ricambio completo da lasciare in auto e da poter utilizzare una volta rientrati dall'escursione.

Per ulteriori informazioni e per effettuare prenotazioni potete rivolgervi presso la sede del CAI venerdì dalle ore 18,30 alle 20,00 oppure telefonare allo stesso orario allo 0736 45158 oppure consultare il nostro sito www.caiascoli.it



Club Alpino Italiano Sezione di Ascoli Piceno



VISITA IL
SITO
CAIASCOLI.IT



- L'escursione potrà essere annullata qualora le condizioni meteorologiche non ne consentano lo svolgimento;
- Gli accompagnatori si riservano di variare le date, i percorsi e/o il programma dell'uscita anche in fase di svolgimento;
- Gli accompagnatori si riserva altresì di escludere escursionisti non adeguatamente equipaggiati;
- Per i partecipanti che non siano soci CAI è obbligatorio sottoscrivere l'assicurazione giornaliera personale (presso la sede).

[SCARICA IL
REGOLAMENTO
ESCURSIONI](#)

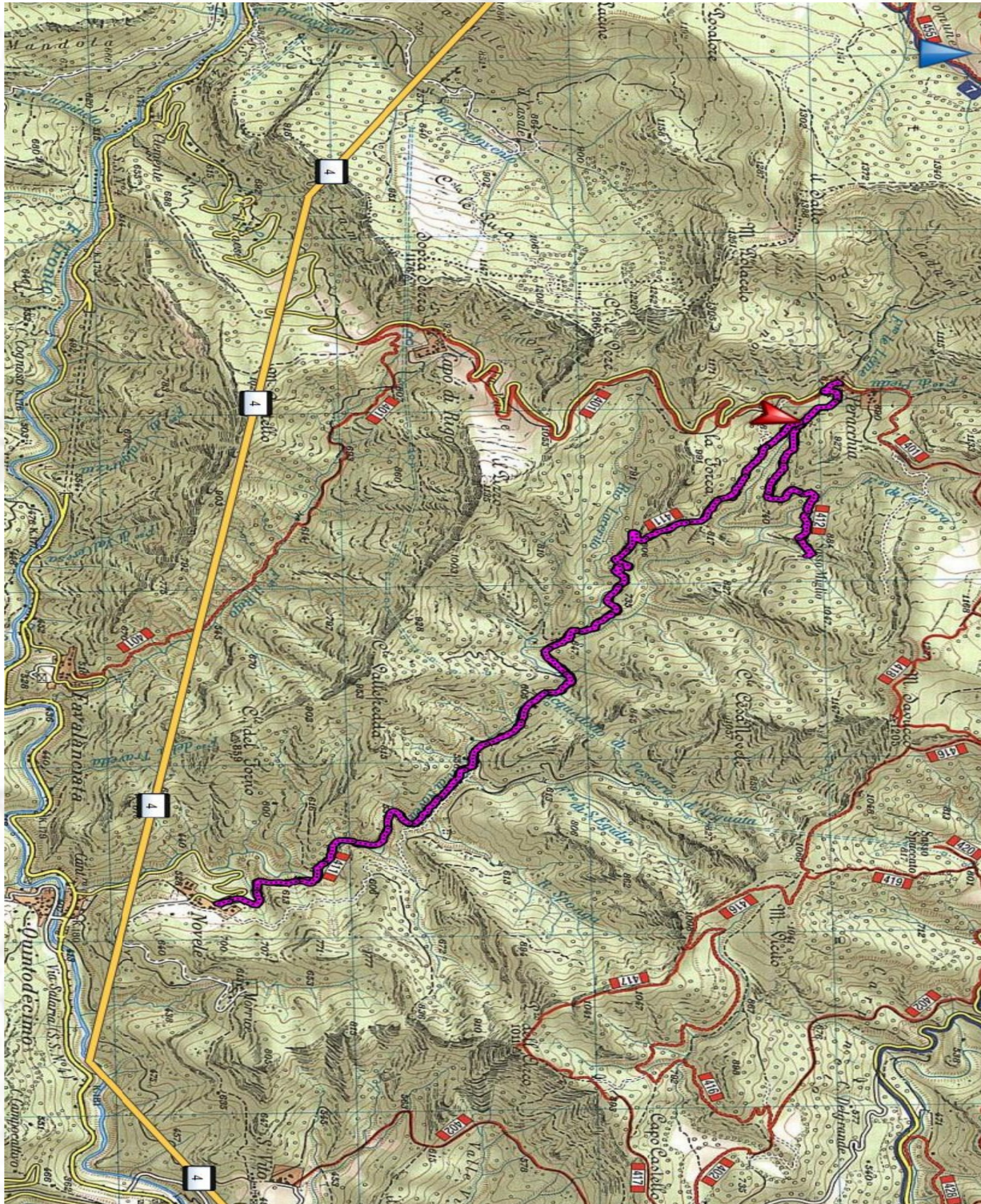


DESCRIZIONE ITINERARIO

200 metri prima dell'abitato di Novele inizia il percorso con una larga pista (528m). Salendo si passa vicino ad un vecchio lavatoio con tetto parzialmente crollato e tutto ricoperto di vegetazione (0,175 km, 586 m). Proseguendo su larga mulattiera si raggiunge il fosso di Novele (0,575 km, 605 m) che attraverseremo oltrepassando un ponte di cemento. A destra seguiamo il corso del fosso percorrendolo a destra e sinistra diverse volte camminando su suggestive cenge di arenaria. Dopo 1,340 km a 610 metri di altitudine attraversiamo il fosso su un secondo ponte di cemento proseguendo su una pista sterrata fino al raggiungimento di una vasca dell'anel (1,775 km, 600 m). Attraversando un terzo ponte di cemento ci rimettiamo su un sentiero, saliamo per un crinale fino a raggiungere nuovamente il fosso e un incrocio dove è presente una piccola croce di ferro e la deviazione per Sasso Miglio (5,100 km, 842 m). Proseguiamo a destra, numero sentiero 512) si attraversa il fosso, costeggiando alcuni orti risaliamo lame d'arenaria, boschi, oltrepassiamo due fossi arriviamo ad una parete di arenaria denominata Sasso Miglio. Qui troviamo i ruderi di antichi insediamenti (6,300 km, 852 m). Il sentiero si perde tra la vegetazione poco dopo. Torniamo indietro per lo stesso percorso fino al raggiungimento della piccola Croce (7,500 km, 842 m). Riprendendo il sentiero n.511 proseguiamo in direzione Peracchia costeggiando il fosso (7,900 km, 890 m). Per il ritorno ripercorreremo tutto il sentiero 511 arrivando a Novele, punto di partenza (13,440 km, 528 m).



Per ulteriori informazioni e per effettuare prenotazioni potete rivolgervi presso la sede del CAI venerdì dalle ore 18,30 alle 20,00 oppure telefonare allo stesso orario allo 0736 45158 oppure consultare il nostro sito www.caiascoli.it



Carta 1:25000 Monte Ceresa - CAI Sezione di Ascoli Piceno

Per ulteriori informazioni e per effettuare prenotazioni potete rivolgervi presso la sede del CAI venerdì dalle ore 18,30 alle 20,00 oppure telefonare allo stesso orario allo 0736 45158 oppure consultare il nostro sito www.caiascoli.it