

## Ciclo **NEVE, FIORI, STELLE, FOGLIE, dormiamoci su Rifugio Monte Maggio – Gualdo Tadino**



**DATA ESCURSIONE:** 20/21 maggio 2023

**ORA PARTENZA:** 13:45 sabato 20 maggio 2023



**RITROVO:** Piazzale concessionario Ceci Moto e Bike – località Lu Battente



**DISLIVELLI  
E DISTANZE:** sabato 20 maggio: ↑450m e 8km  
domenica 21 maggio: ↑750m e 11km



**DIFFICOLTÀ  
TECNICA:** Sabato: E - **Domenica: EE (passaggio di cenge esposte)**



**DURATA  
(senza soste):** sabato 11 febbraio: 3<sup>h</sup>  
domenica 12 febbraio: 4<sup>h</sup>:30<sup>m</sup>



**ACCOMPAGNATORI:** Lily Fabiani & Filippo Giantomassi – **per prenotare è necessario  
telefonare al numero 3479127505**



**PUNTO  
DI PARTENZA**

Rifugio CAI Monte Maggio – Gualdo Tadino (PG)



**Equipaggiamento  
Consigliato:**

Abbigliamento da alta montagna adatto alla stagione ed alla quota, scarponi con suola ben marcata, guscio antipioggia e antivento, guanti, berretto, bastoncini telescopici, pila frontale, ciaspole, occhiali da sole, crema solare, guanti, cappello, acqua e viveri secondo personali esigenze, macchina fotografica, zaino. Portare con sé un ricambio completo da lasciare in auto e da poter utilizzare una volta rientrati dall'escursione. Per il soggiorno in rifugio: sacco a pelo, una federa per cuscino, necessario per toletta, un paio di ciabatte (vedi parte dedicata al comportamento in rifugio nelle pagine successive).

**Prenotazioni entro venerdì 12 maggio (massimo 20 persone). Per i non soci è obbligatorio sottoscrivere l'assicurazione giornaliera personale in sezione.**

**Il fine settimana sarà annullato in caso di impossibilità per motivi meteo. Gli accompagnatori si riservano di variare le date, i percorsi e/o il programma dell'uscita anche in fase di svolgimento**



Per ulteriori informazioni e per effettuare prenotazioni telefonare al seguente numero: 3479127505 oppure consultare  Commissione Escursionismo CAI Ascoli Piceno o [www.caiascoli.it](http://www.caiascoli.it)



## Ciclo 4 STAGIONI .... DORMIAMOCI SU!



Secondo fine settimana del ciclo "4 STAGIONI .... DORMIAMOCI SU!".

Vi chiederete: in che consiste questa iniziativa dal nome un po' singolare? Si tratta di 4 brevi fine settimana (sabato pomeriggio e domenica), una per ogni stagione e ciascuna con tema correlato al periodo: inverno con le ciaspole sulla neve, primavera alla ricerca delle fioriture più belle e colorate, estate per le stelle cadenti, infine autunno con il foliage.

Ogni uscita prevederà una breve escursione il pomeriggio del sabato, pernottando in rifugio ... sì, rifugio, perché un'altra caratteristica dell'iniziativa è che si pernotterà in rifugio, magari con qualche comodità in meno di un

albergo, ma con il fascino senza pari dei rifugi di montagna!

Saranno i fiori i protagonisti della seconda uscita del ciclo; partiamo quindi in direzione Umbria e più precisamente Gualdo Tadino. Raggiungeremo il rifugio Monte Maggio (1000m) da dove partiranno le escursioni del sabato pomeriggio e della domenica.

Dal rifugio inizieremo l'escursione in direzione Sud verso la Val Sorda fino a quota 1021m dove, deviando a sinistra,



prenderemo il sentiero 207 *Delle Fragole* fino a raggiungere prima la *Costa Dei Quarti* e quindi la cresta sovrastante, percorrendola per circa 1,5km, fino a raggiungere *L'Uomo di Sasso* (1389m) e poi il *Monte Serra Santa* (1423m). Sempre di cresta, ma in direzione OSO, arriveremo all'*Eremo di Serra Santa*, dove contiamo di goderci uno splendido tramonto. Per tornare al rifugio, percorreremo il Sentiero Italia in direzione Nord lungo la *Val Sorda* per gli ultimi 2,5km..

Questa nostra escursione pomeridiana ci permetterà di avere un incontro con le splendide fioriture di questi prati,

Per ulteriori informazioni e per effettuare prenotazioni telefonare al seguente numero: 3479127505 oppure consultare Commissione Escursionismo CAI Ascoli Piceno o [www.caiascoli.it](http://www.caiascoli.it)



impresizite dalla luce già in parte crepuscolare e se saremo fortunati con il meteo, anche un bellissimo tramonto sulle vallate Umbre.



La domenica, dopo colazione, saremo pronti per una escursione al *Monte Maggio* (1361m), che dà il nome al rifugio, e successivamente al *Monte Le Senate* (1359m), per poi andare ad aumentare la nostra adrenalina con il "trapezio" delle *Passaiole* (sentiero 203 con **passaggi su cenge esposte**), con i loro panorami e le loro esposizioni. Arriveremo fino alla *Buca delle Neve* (*La Troscia* 1023m).

Adesso, tramite un bel sentiero potremo tornare verso il rifugio.

Il tema principale di questa escursione saranno i fiori: peonie, asfodeli bianchi e gialli, orchidee, garofani selvatici, narcisi



Per ulteriori informazioni e per effettuare prenotazioni telefonare al seguente numero: 3479127505 oppure consultare Commissione Escursionismo CAI Ascoli Piceno o [www.caiascoli.it](http://www.caiascoli.it)



**Due parole sul soggiorno in rifugio:**



I rifugi non sono alberghi di lusso, ma strutture spartane situati in luoghi di montagna, quindi occorre sapersi adattare per godere appieno del fascino della loro collocazione. In particolare occorrerà togliersi gli scarponi ed indossare ciabatte per accedere alla zona notte, rispettare orari e non eccedere con rumori e schiamazzi. Ci saranno bagni in comune (separati per uomini e donne). In questa seconda iniziativa del ciclo avremo poco distante dal rifugio una struttura ricettiva dove consumeremo i pasti previsti.

La spesa per il rifugio è di 110 € da condividere tra i partecipanti. Per quanto riguarda la cena e la colazione si daranno info al momento dell'iscrizione.

**Profili altimetrici delle escursioni:**

**Sabato 20 maggio – Monte ed Eremo di Serra Santa**



**Domenica 21 maggio – Monte Maggio, Monte Le Senate, Buca della Neve e giro delle Passaiole**

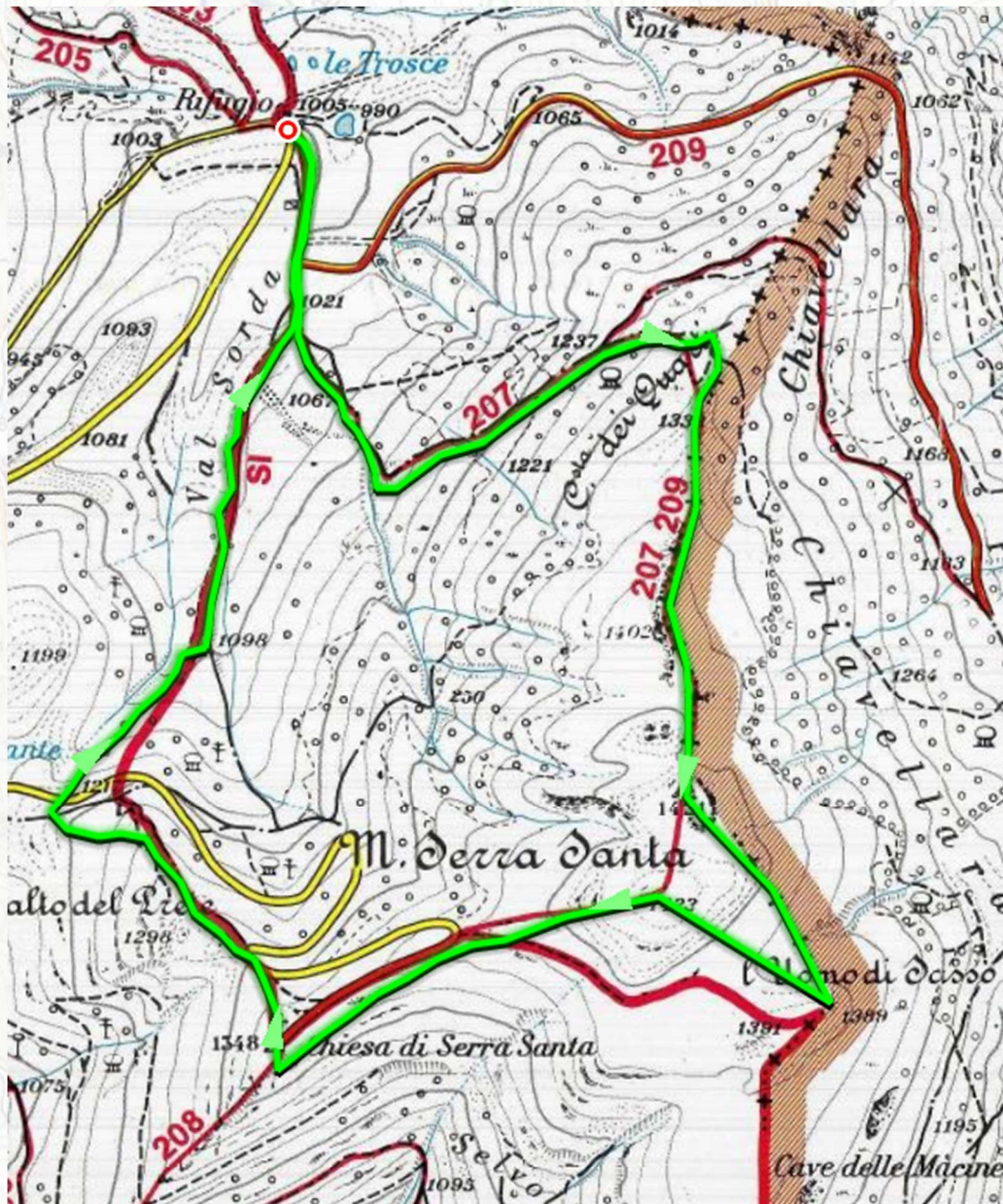


Per ulteriori informazioni e per effettuare prenotazioni telefonare al seguente numero: 3479127505 oppure consultare Commissione Escursionismo CAI Ascoli Piceno o [www.caiascoli.it](http://www.caiascoli.it)



**Mappe delle escursioni:**

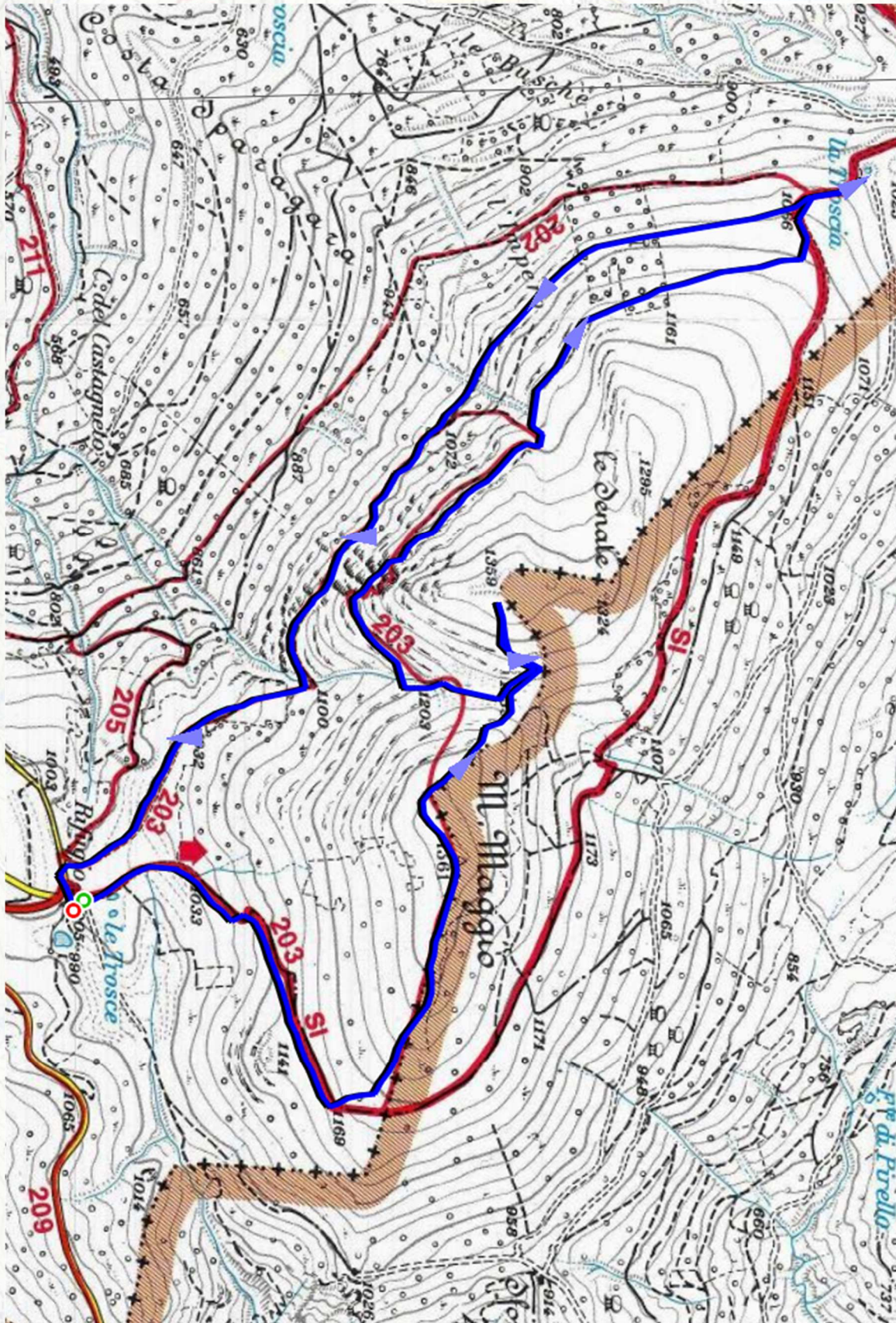
**Sabato 20 maggio – Monte ed Eremo di Serra Santa**



Per ulteriori informazioni e per effettuare prenotazioni telefonare al seguente numero: 3479127505 oppure consultare  Commissione Escursionismo CAI Ascoli Piceno o [www.caiascoli.it](http://www.caiascoli.it)



**Domenica 21 maggio – Monte Maggio, Monte Le Senate, Buca della Neve e giro delle Passaiole**



Per ulteriori informazioni e per effettuare prenotazioni telefonare al seguente numero: 3479127505 oppure consultare  Commissione Escursionismo CAI Ascoli Piceno o [www.caiascoli.it](http://www.caiascoli.it)