

Monte Vignole Laghi di Rascino e di Cornino *Cicolano - Alta Valle del Velino*



DATA ESCURSIONE: 18 febbraio 2024



ORA PARTENZA: 07:00



RITROVO: Area di Servizio Q8 –
Mozzano (AP)



PUNTO DI PARTENZA: SS17 - Sella di Corno (AQ)



ACCOMPAGNATORI: Lily Fabiani (347.9127505)
Filippo Giantomassi



**EQUIPAGGIAMENTO
CONSIGLIATO:**



DISLIVELLO: ↑ 700 m - ↓ 750 m



DISTANZA: 12,5 km



TIPO DI ESCURSIONE Traversata



DIFFICOLTÀ TECNICA: E



DURATA (soste escluse): 4^h 30^m

Abbigliamento da montagna adatto alla stagione e alla quota, scarponi con suola ben marcata, guscio anti pioggia e antivento, guanti, berretto, bastoncini telescopici, pila frontale, occhiali da sole, crema solare, guanti, cappello, acqua e viveri secondo personali esigenze, macchina fotografica, zaino. Portare con sé un ricambio completo da lasciare in auto e da poter utilizzare una volta rientrati dall'escursione.

- Contributo di 3€ per i soci CAI, finalizzato a finanziare le spese sostenute per l'organizzazione del programma escursionistico;
- Per i non soci è necessario recarsi in sezione il venerdì dalle 18.30 alle 20.00 per un breve colloquio conoscitivo e attivare la copertura assicurativa giornaliera;
- Si prega di rispettare il regolamento della commissione escursionismo visionabile [cliccando qui](#) o scansionando il qr code a lato;
- L'escursione potrà essere annullata qualora le condizioni meteorologiche non lo consentano. Gli accompagnatori si riservano di variare le date, i percorsi e/o il programma dell'uscita anche in fase di svolgimento;
- Gli accompagnatori si riservano di escludere escursionisti non adeguatamente attrezzati e non rispettosi del regolamento;
- L'attività escursionistica è un'azione che presenta dei rischi e chi la pratica se ne assume la piena responsabilità. Le Sezioni del CAI adottano tutte le misure precauzionali affinché nei vari ambienti si operi con il maggior grado di sicurezza possibile.



IL RISCHIO È COMUNQUE SEMPRE PRESENTE E MAI AZZERABILE

Per ulteriori informazioni e per effettuare prenotazioni potete rivolgervi presso la sede del CAI venerdì dalle ore 18,30 alle 20,00 oppure telefonare allo stesso orario allo 0736 45158 oppure consultare il nostro sito www.caiascoli.it

BREVE DESCRIZIONE DELL'ITINERARIO

Questa prima escursione del 2024, che sostituisce la prevista ciaspolata a causa della scarsità di neve, presenta un moderato impegno fisico, adeguato per poter iniziare la stagione della nostra sezione.

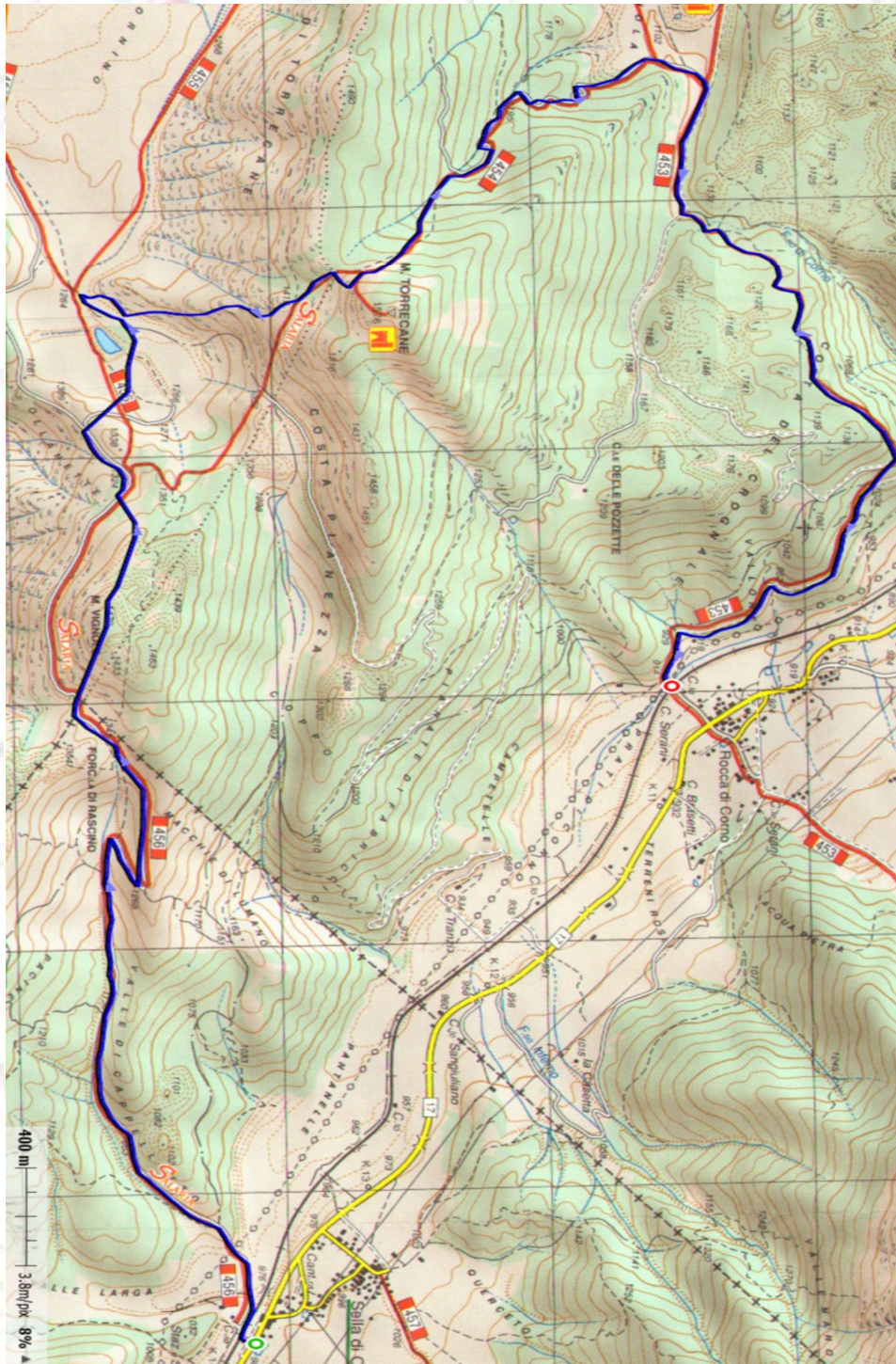
Dopo aver opportunamente organizzato le auto nei punti di partenza e arrivo, inizieremo l'escursione da Sella di Corno, nostra prima meta sarà il Monte Vignole, da dove potremo godere di uno splendido affaccio sul lago di Rascino, per poi proseguire fino a raggiungere la nostra seconda meta: il lago di Cornino. Dopo una sosta lungo le sue sponde, saliremo verso la sella del Torrecane per scendere poi sulla piana di Piscignola, dove potremo vedere il bel rudere del castello omonimo. Infine, lasciando sempre il fosso di Corno alla nostra sinistra e attraversando la Costa del Crognale raggiungeremo le auto al punto di arrivo a Rocca di Corno.

I Laghi di Rascino e Cornino:

I due laghi, principali mete dell'escursione proposta, sono due laghi carsici di presunta origine pleistocenica. Non hanno immissari, quindi sono alimentati da acque piovane e neve disciolta, mentre il deflusso è dato da inghiottitoi carsici

ALTIMETRIA





Carta 1:25000 Alta Valle del Velino - CAI Sezione di Antrodoco

Per ulteriori informazioni e per effettuare prenotazioni potete rivolgervi presso la sede del CAI venerdì dalle ore 18,30 alle 20,00 oppure telefonare allo stesso orario allo 0736 45158 oppure consultare il nostro sito www.caiascoli.it