

## *Alla ricerca dell'acqua*

# Escursione ad interesse geologico lungo le gole del Salinello



**DATA ESCURSIONE:** 02 luglio 2023



**DISLIVELLO:**

↑ ↓ 500m



**ORA PARTENZA:** 07:30



**DISTANZA:**

12 km



**RITROVO:** Via Recanati



**DIFFICOLTÀ TECNICA:**

E



**PUNTO DI PARTENZA:** Area attrezzata presso Ripe di Civitella (TE)  
[indicazioni stradali](#)



**DURATA (soste escluse):**

5 ore



**ACCOMPAGNATORI:** Fabio Vannicola – Pierluigi Baiocchi



**EQUIPAGGIAMENTO CONSIGLIATO:**

Abbigliamento da alta montagna adatto alla stagione e alla quota, scarponi con suola ben marcata, guscio antipioggia e antivento, guanti, berretto, bastoncini telescopici, pila frontale, occhiali da sole, crema solare, guanti, cappello, acqua (almeno 2 litri) e viveri secondo personali esigenze, macchina fotografica, zaino. Infradito o calzature da scoglio da utilizzare nei guadi, asciugamano per i piedi. Portare con sé un ricambio completo da lasciare in auto e da poter utilizzare una volta rientrati dall'escursione.

[VISITA IL SITO CAIASCOLI.IT](#)



- L'escursione potrà essere annullata qualora le condizioni meteorologiche non lo consentano. Gli accompagnatori si riservano di variare le date, i percorsi e/o il programma dell'uscita anche in fase di svolgimento;
- Contributo di 3€ per i **soci CAI**, finalizzato a finanziare le spese sostenute per l'organizzazione delle escursioni e l'acquisto di materiale da escursionismo;
- Per i **non soci** è necessario recarsi in sezione il venerdì dalle 18.30 alle 20.00 per attivare la **copertura assicurativa giornaliera**;
- Leggere attentamente il **regolamento** escursioni, disponibile sul sito della sezione.

[SCARICA IL REGOLAMENTO ESCURSIONI](#)



Per ulteriori informazioni e per effettuare prenotazioni potete rivolgervi presso la sede del CAI venerdì dalle ore 18,30 alle 20,00 oppure telefonare allo stesso orario allo 0736 45158 oppure consultare il nostro sito [www.caiascoli.it](http://www.caiascoli.it)

### ITINERARIO

Il percorso (ad anello) dell'escursione inizia dal parcheggio con area attrezzata che si trova 500 m dopo l'abitato di Ripe di Civitella (580m s.l.m.).

Da qui si imbecca il sentiero 412 che con una breve discesa conduce in pochi minuti all'Eremo della Grotta di S. Angelo (breve sosta per osservare la geologia dell'area).

Continuando a scendere fino al letto del fiume (550m) si incontra a sinistra la breve deviazione che porta alla base delle cascate *Lu Cacchema*, toponimo che nel dialetto locale richiama ad un pentolone (strati di Scaglia Bianca con mesopieghhe e faglie).

Si torna sul sentiero e si intraprende la risalita del corso d'acqua, immerso in un bosco fresco e ombroso; l'abbondanza di faggi, insolita ad una quota così bassa, è dovuta al fenomeno dell'inversione termica (Scaglia Rosata con pieghhe e faglie).

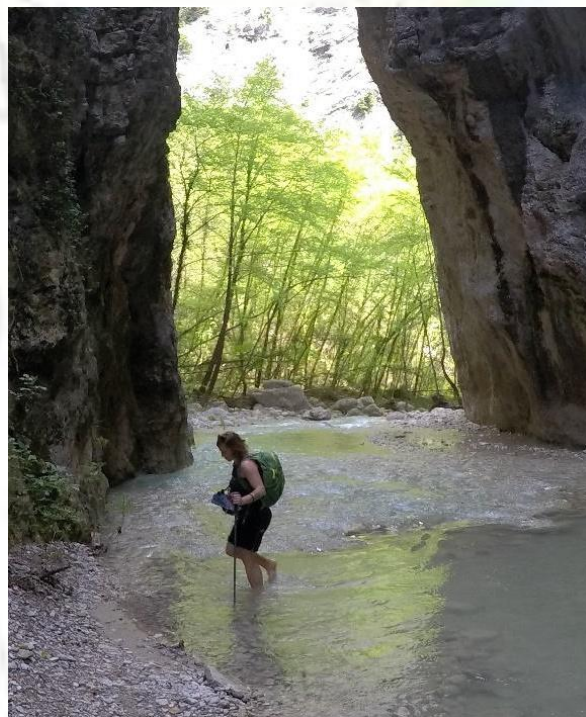
Proseguendo la valle si fa via via più stretta e potrà rendersi necessario effettuare alcuni guadi (in base al livello delle acque).

Dopo aver attraversato le suggestive e famose *gole del Salinello* (600m circa), il sentiero abbandona il letto del fiume e se ne allontana gradualmente, mantenendo dapprima una pendenza contenuta per farsi più ripido quando inizia a seguire il torrente *Vroga della Caccia*, del tutto secco in questo periodo.

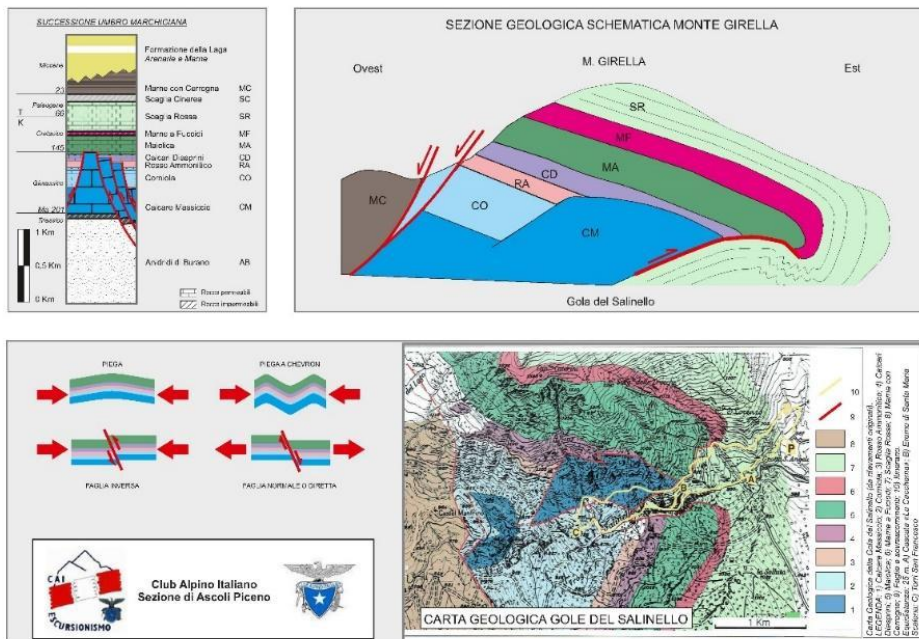
Questo tratto avventuroso e scarsamente segnato porta alla *Torre di San Francesco* (726m, guglia rocciosa di Corniola dolomitizzata). Questo punto panoramico, ottimo per una sosta, si trova quasi esattamente tra le vette del Monte Foltrone a sud e del Monte Girella a nord, mostrando ben visibile a ovest il rudere di *Castel Manfrino*.

Si riprende a salire fino ad incrociare, a quota 777m, il sentiero 411 proveniente da Macchia da Sole, imboccandolo a destra per intraprendere la via del ritorno. In breve si giunge ad attraversare nuovamente il canalone della Vroga della Caccia (Calcare Massiccio); si continua con andamento pianeggiante nel bosco con punti panoramici che consentono una visione d'insieme della geologia delle gole.

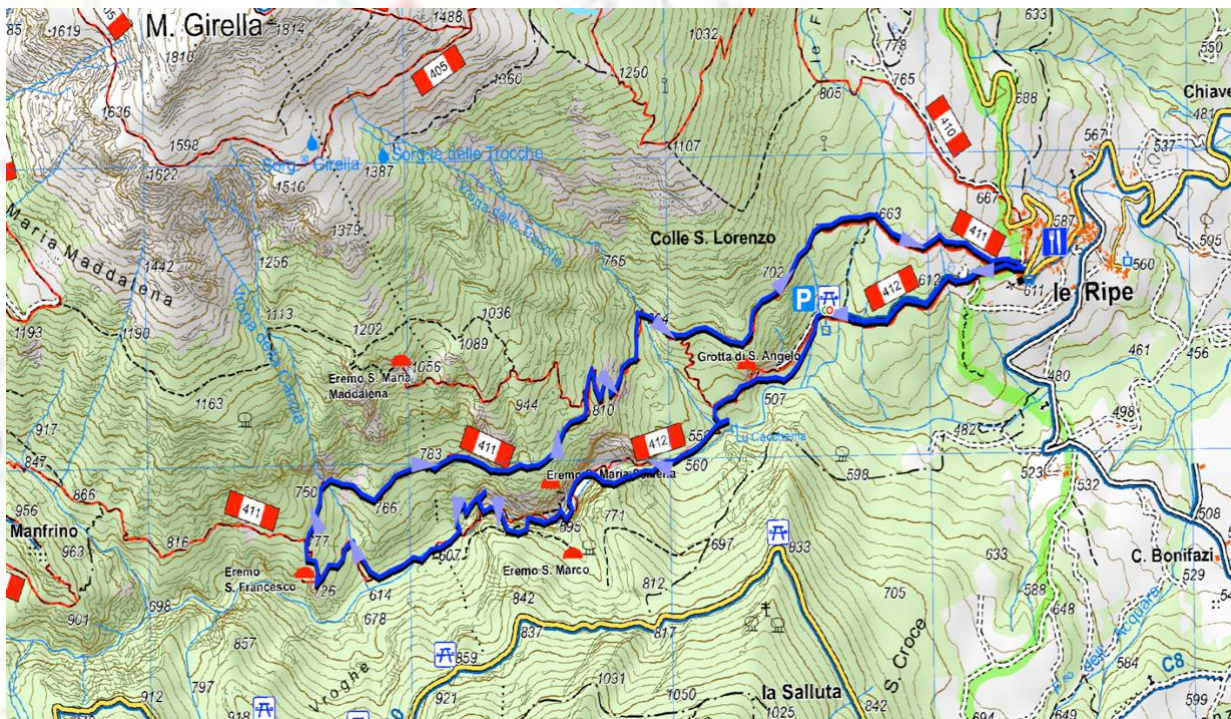
Si giunge infine all'abitato di Ripe di Civitella da cui in pochi minuti si raggiunge il parcheggio con le auto ove sarà possibile rifocillarsi presso le strutture presenti.







Carta geologica ([scarica](#) la versione stampabile)



Carta 1:25000 Monti Gemelli - CAI Sezione di Ascoli Piceno

Per ulteriori informazioni e per effettuare prenotazioni potete rivolgervi presso la sede del CAI venerdì dalle ore 18,30 alle 20,00 oppure telefonare allo stesso orario allo 0736 45158 oppure consultare il nostro sito [www.caiascoli.it](http://www.caiascoli.it)