



Club Alpino Italiano
Sezione di Ascoli Piceno
Via Serafino Cellini, 10
63100 Ascoli Piceno
Tel. 0736 45158



Commissione
Escursionismo

www.caiascoli.it

Da Altovia al Gorzano, per il Rifugio Colle della Pietra
in collaborazione tra la Commissione Escursionismo, Sci Escursionismo
e la Scuola di Sci Alpinismo del Piceno

DATA ESCURSIONE:	08 febbraio 2009
ORA PARTENZA:	ore 07.00
RITROVO:	Ascoli Piceno
IMPEGNO FISICO:	DISLIVELLO: 600 m – fino al Rif. Colle della Pietra 1300 m – fino al Monte Gorzano
DIFFICOLTÀ TECNICA:	E - percorso agevole fino a colle della pietra EE – fino al Monte Gorzano
DURATA:	2 - 5 h circa (solo salita, soste escluse)
ACCOMPAGNATORI:	Mario Diotallevi e Luciano Egidi (Ciaspole) Enrico Vallorani (Sci Alpinismo) Alessandro Carboni e Andrea Angelini (Scifondo Escursionismo)

Anche quest'anno l'attività escursionistica del CAI inizia con le "ciaspolade", appuntamento classico per chi ama la montagna nelle sue varie forme, e nello specifico, con la sua manifestazione più affascinante, le cime imbiancate. Questa escursione, organizzata dalla Commissione Escursionismo, dallo Scifondo escursionismo, con la partecipazione dello Sci Alpinismo, si svolgerà in un itinerario di facile camminata, fino a Colle della Pietra, poi per chi sarà motivato, potrà proseguire fino alla cima del Monte Gorzano, per vedere, tempo permettendo il fantastico panorama che si gode dalla vetta. Il rientro avverrà, per gli sciatori per la via di andata, per i ciaspolatori, attraverso boschetti di piante autoctone immersi nel silenzio della neve. Dopo la gita, per chi vorrà, si assaggeranno sapori locali presso il ristorante "Loreta" in località San Giorgio.

Per iscriversi all'escursione, occorre recarsi presso la sede CAI di Ascoli, via S. Cellini n°10, nei giorni di Mercoledì e Venerdì dalle ore 19.00 alle 20.00, dove si potranno ricevere ulteriori informazioni dagli organizzatori e prendere visione del regolamento delle escursioni.

Quota di iscrizione:

- 3 € - soci CAI
- 7 € - non soci CAI

I partecipanti dovranno attenersi al regolamento della Commissione Escursionismo (vedi allegato), pena l'esclusione dall'escursione.



Club Alpino Italiano
Sezione di Ascoli Piceno
Via Serafino Cellini, 10
63100 Ascoli Piceno
Tel. 0736 45158

www.caiascoli.it



Commissione
Escursionismo

Itinerario



Partenza dal paese di Altovia

La partenza dell'escursione è prevista dal paese di Altovia: 1183 m slm, località vicina al più conosciuto Cortino. Questo è un itinerario non molto frequentato per arrivare al Monte Gorzano quindi per questo motivo potrà rivelarsi una piacevole immersione nella wilderness montana. Da qui si prenderà una carrozzabile coperta dalla neve e seguendola si arriverà fino a zona Pianello: 1545 m slm da dove ci si affaccia verso il paese di Cesacastina, con i suoi boschi

all'ingresso della valle delle cento fonti e poi fino al Rifugio di Colle della Pietra: 1645 m, due ore di cammino. Qui si concluderà la prima parte dell'escursione e, chi se la sentirà, potrà proseguire per lunga e panoramica cresta, passando per Il Monticello: 1827 m, accompagnati fino al Monte Gorzano: 2458 m, la vetta più alta dei Monti della Laga, altre tre ore di cammino. Il rientro avverrà come detto sopra tramite due diversi itinerari: uno sulla via di andata e l'altro, per i ciaspolatori, attraverso i boschi fino al paese, verso le auto, per concludere l'escursione.



Cartello sul sentiero



Verso il Monte Gorzano

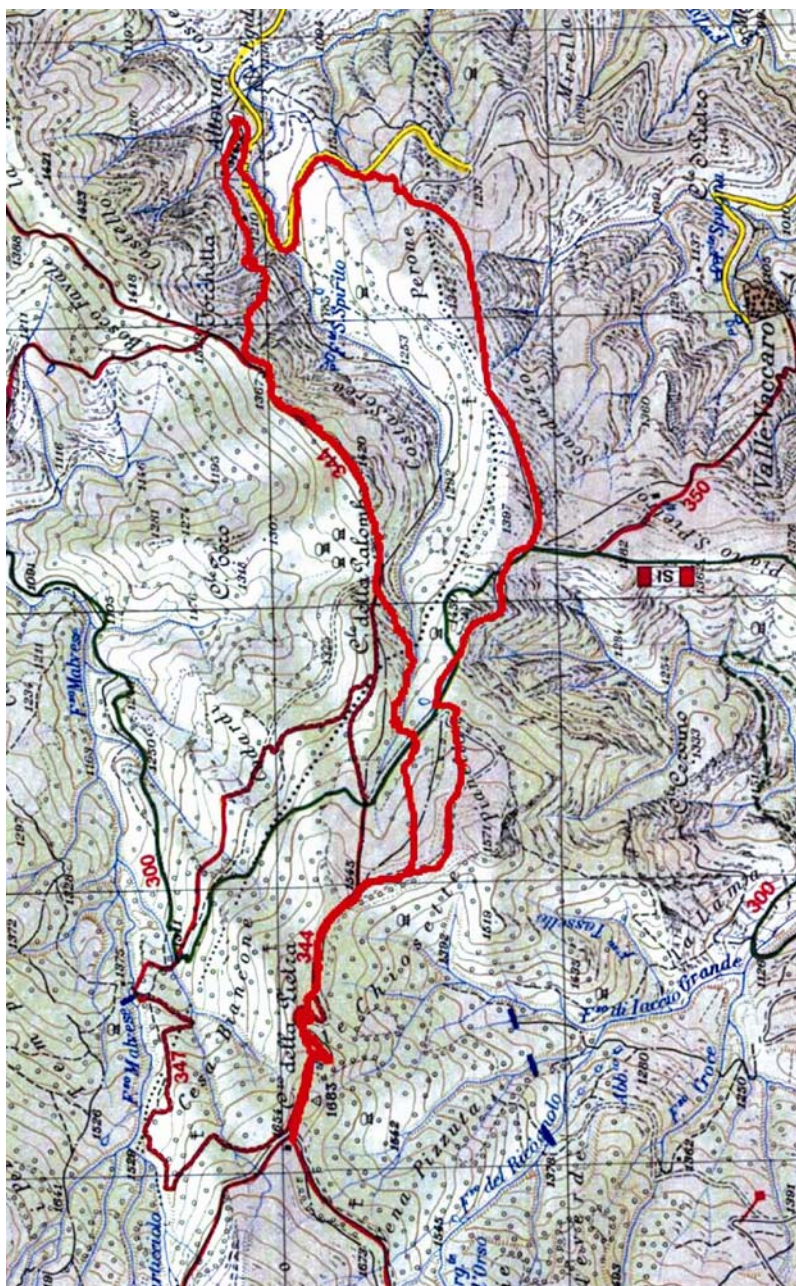


Club Alpino Italiano
Sezione di Ascoli Piceno
Via Serafino Cellini, 10
63100 Ascoli Piceno
Tel. 0736 45158



Commissione
Escursionismo

www.caiascoli.it



Mappa del percorso fino al Rifugio Colle della Pietra

Per iscriversi potete rivolgervi presso la sede del CAI ogni mercoledì e venerdì dalle ore 19 alle 20.
Per ulteriori informazioni telefonare allo stesso orario allo 073645158 oppure consultare il nostro sito www.caiascoli.it

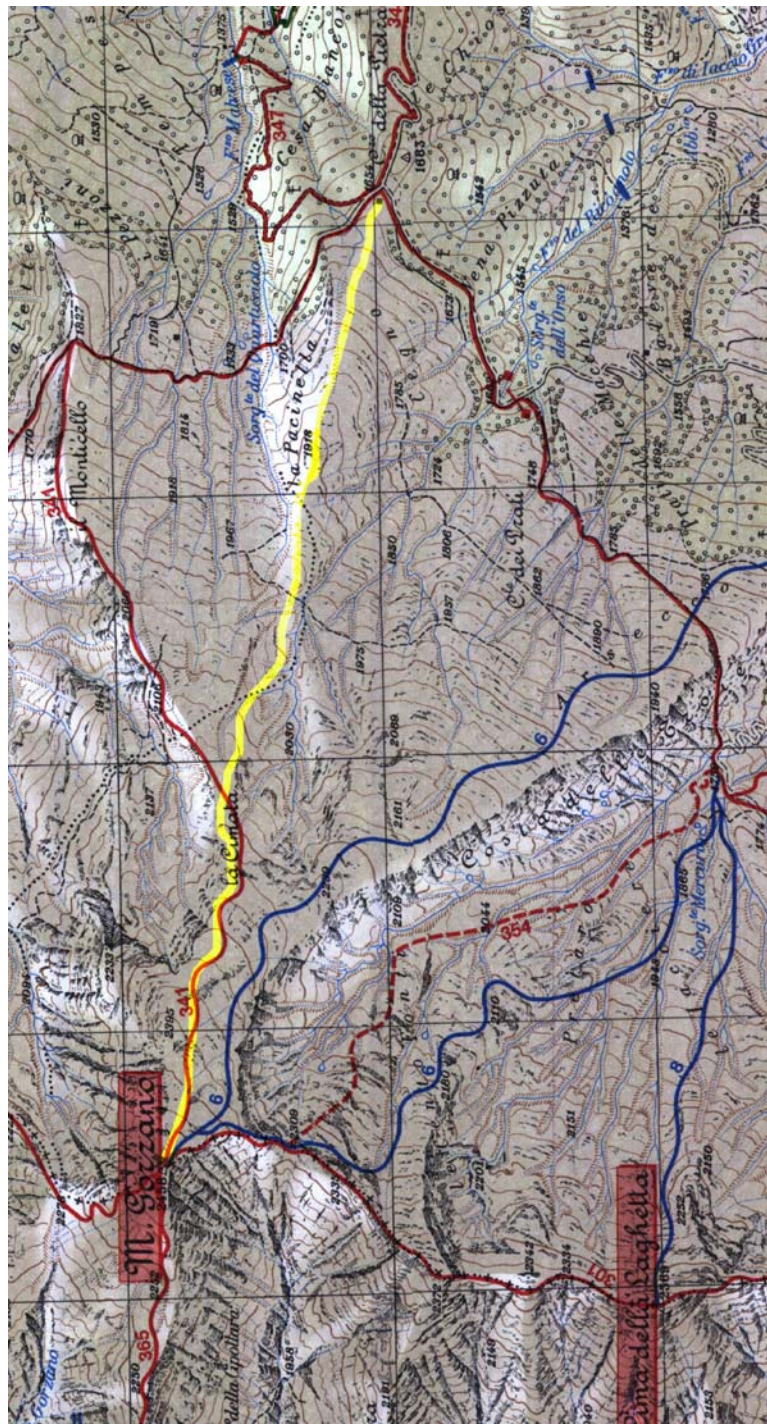


Club Alpino Italiano
Sezione di Ascoli Piceno
Via Serafino Cellini, 10
63100 Ascoli Piceno
Tel. 0736 45158



Commissione
Escursionismo

www.caiascoli.it



Dal Rifugio Colle della Pietra alla vetta del Gorzano

Per iscriversi potete rivolgervi presso la sede del CAI ogni mercoledì e venerdì dalle ore 19 alle 20.
Per ulteriori informazioni telefonare allo stesso orario allo 073645158 oppure consultare il nostro sito www.caiascoli.it

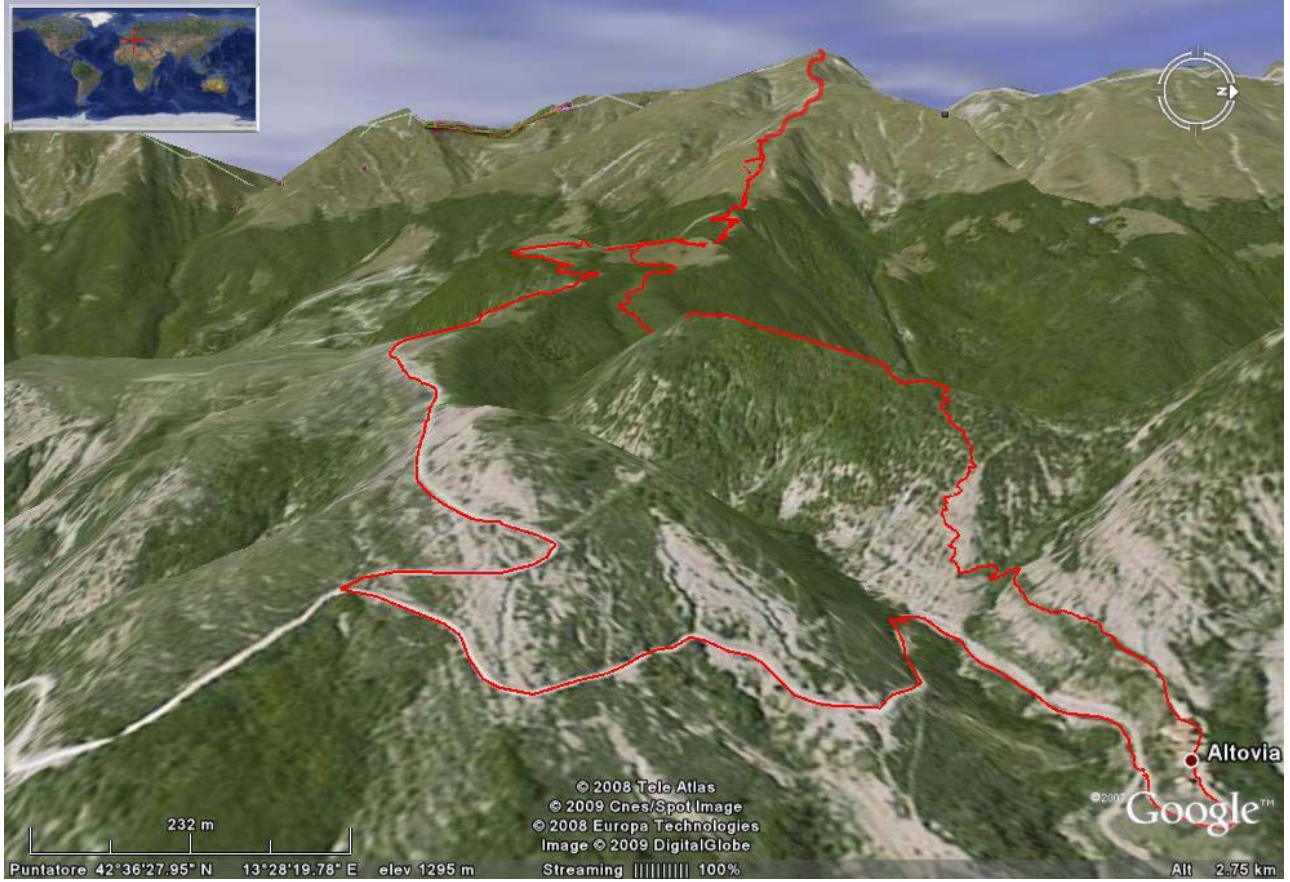


Club Alpino Italiano
Sezione di Ascoli Piceno
Via Serafino Cellini, 10
63100 Ascoli Piceno
Tel. 0736 45158

www.caiascoli.it



Commissione
Escursionismo



L'itinerario visto con GoogleEarth

Per iscriversi potete rivolgervi presso la sede del CAI ogni mercoledì e venerdì dalle ore 19 alle 20.
Per ulteriori informazioni telefonare allo stesso orario allo 073645158 oppure consultare il nostro sito www.caiascoli.it



Club Alpino Italiano – Sezione di Ascoli Piceno - Commissione Escursionismo REGOLAMENTO ESCURSIONI UFFICIALI

Il seguente regolamento ha lo scopo di stabilire alcune regole utili per la buona riuscita di una escursione.

Ad una prima lettura potrebbe sembrare un elenco di regole ed imposizioni di tipo "militare", ma occorre riflettere un attimo e pensare alla complessità ed ai pericoli potenziali di una escursione con decine di partecipanti, non tutti con la stessa preparazione fisica ed esperienza, ognuno con proprie peculiarità caratteriali. I partecipanti alle escursioni ufficiali dovrebbero poi ricordare che gli organizzatori prestano il loro servizio di puro volontariato, mettendo a disposizione il loro tempo libero.

Detto tutto ciò passiamo al regolamento, che coincide in massima parte con quelli adottati dalle principali sezioni CAI Italiane.

Articolo 1: PARTECIPANTI

a. La partecipazione alle escursioni ufficiali è aperta a tutti i soci in regola con l'iscrizione dell'anno in corso, previa iscrizione alla lista dell'escursione (obbligatoria).

A scopo promozionale possono partecipare anche i non soci, ai quali è comunque consigliabile l'iscrizione.

b. I minori di anni 18 devono essere accompagnati da una persona maggiorenne (genitore o chi ne fa le veci), regolarmente iscritta all'escursione.

c. La Commissione Escursionismo, tramite il Responsabile dell'escursione o un Accompagnatore, può stabilire, sulla base di proprie valutazioni tecniche e/o organizzative, di limitare il numero di partecipanti.

Articolo 2: OBBLIGHI DEI PARTECIPANTI

a. La partecipazione all'escursione comporta la conoscenza integrale e l'accettazione incondizionata al presente regolamento.

b. Ciascun partecipante, prima di aderire all'escursione, deve informarsi sulle difficoltà tecniche e valutare l'opportunità di parteciparvi, in base alla propria condizione fisica e deve essere in possesso di attrezzatura tecnica adeguata alle difficoltà dell'escursione.

c. Mantenere un atteggiamento di massimo rispetto dell'ambiente che si attraverserà, a prescindere che si tratti, o meno, di un'area protetta. In particolare:

- non devono lasciare rifiuti di alcun tipo (sia biodegradabili che non);
- non devono raccogliere fiori;
- non devono raccogliere funghi se non in possesso di apposita autorizzazione.

d. Durante l'escursione i partecipanti devono:

I. Attenersi in modo scrupoloso alle disposizioni degli Accompagnatori e/o dei Coordinatori

II. Rimanere in gruppo, evitando di deviare dai percorsi stabiliti, di sopravanzare l'Accompagnatore, al fine di evitare lo sfaldamento del gruppo, nonché possibili errori di direzione.

III. Osservare un comportamento disciplinato nei confronti degli Organizzatori e degli altri partecipanti, nel rispetto dei principi dell'etica escursionistica.

IV. Usare la massima prudenza, specialmente su percorsi esposti e pericolosi, evitando di compiere azioni che possano mettere a rischio l'incolumità propria e altrui, collaborando così alla buona riuscita dell'escursione.

V. Non allontanarsi dal gruppo senza prima aver ottenuto il consenso dell'Accompagnatore.

Articolo 3: ISCRIZIONE E QUOTA DI PARTECIPAZIONE

a. All'atto dell'iscrizione deve essere versata una quota obbligatoria, pari a:

3 € - per i Soci CAI

7 € - per i non Soci

La quota, che potrà subire comunque delle variazioni in base alle esigenze tecnico-organizzative delle escursioni, ha lo scopo di contribuire alle spese sostenute dalla Commissione Escursionismo, per l'organizzazione del programma sezionale e, nel caso dei non Soci, anche per coprire la quota assicurativa; a tale scopo, i non Soci dovranno fornire, nome, cognome, data di nascita.

b. L'iscrizione all'escursione deve essere effettuata in Segreteria entro i termini previsti nel programma dettagliato della stessa. Essa è obbligatoria. Questo per permettere una adeguata organizzazione.

c. Non sono ammesse iscrizioni fuori termine.



Club Alpino Italiano – Sezione di Ascoli Piceno - Commissione Escursionismo REGOLAMENTO ESCURSIONI UFFICIALI

d. Coloro che, regolarmente iscritti, non si presentano al luogo dell'appuntamento entro l'orario concordato, non hanno diritto ad alcun rimborso della quota versata.

Articolo 4: ORARI, PARTENZE, MEZZI DI TRASPORTO

- a. Il ritrovo per la partenza avviene, con qualunque tempo, nel luogo e nell'orario indicati nel programma dettagliato dell'escursione, salvo diversa comunicazione agli iscritti da parte dell'Accompagnatore.
- b. Gli iscritti possono comunque mettersi in contatto con gli Organizzatori per comunicare la loro eventuale assenza.
- c. Prima della partenza l'Accompagnatore verifica la presenza degli iscritti alla lista dell'escursione.
- d. L'escursione inizia nel momento in cui, giunti sul luogo della partenza a piedi, ci si incammina verso la meta programmata.
- e. L'escursione termina quando si giunge al punto previsto di arrivo a piedi.
- f. L'Accompagnatore può apportare variazioni al programma dell'escursione, o annullare la stessa, qualora necessità contingenti o condizioni atmosferiche lo impongano.
- g. Il trasferimento al punto di partenza dell'escursione avviene, di norma, con automezzi privati. Ciascun partecipante in possesso di mezzo proprio è tenuto, nell'ottica di una ragionevole e giusta rotazione, a metterlo a disposizione del gruppo anche allo scopo di ridurre al minimo il numero di auto ed i relativi consumi. Il costo del trasferimento, con riferimento ai soli consumi di carburante (euro 0,20/km) con eventuale pedaggio autostradale, viene suddiviso tra i membri dell'equipaggio di ciascun mezzo, autista compreso. Il tutto viene rimborsato al proprietario al conteggio kilometrario conclusivo.

Articolo 5: CAUSE DI ESCLUSIONE DALL'ESCURSIONE

- a. L'Accompagnatore ha la facoltà di escludere dall'escursione coloro che:
 - Siano sprovvisti dell'equipaggiamento minimo necessario, indicato nel programma dettagliato dell'escursione.
 - Palesino un precario stato di salute.
 - Non si attengano alle disposizioni dell'Accompagnatore.
 - Mettano a repentaglio la propria sicurezza o di altri, compiendo gesti avventati e irresponsabili.
 - Decidano di abbandonare il gruppo volontariamente, alla presenza di testimoni, per seguire un percorso diverso da quello stabilito dall'Accompagnatore.
- b. L'esclusione dall'escursione comporta la perdita della copertura assicurativa e solleva l'Accompagnatore da qualsiasi responsabilità nei confronti dell'escluso.

ESTRATTO COPERTURA ASSICURATIVA

Il Club Alpino Italiano offre sia ai **Soci** che ai **non Soci** polizze assicurative molto interessanti e convenienti, ideali per chi vuol praticare le attività organizzate dalle Sezioni in modo da tutelare il proprio patrimonio.

PER I SOCI:

L'iscrizione al CAI attiva **automaticamente** le coperture assicurative relative a:

- **Infortuni Soci** – assicura i Soci nell'attività sociale per infortuni (morte, invalidità permanente) e rimborso spese di cura.
 - Viene attivata direttamente con l'iscrizione al CAI.
 - Assicura Istruttori ed Accompagnatori Nazionali per infortuni (morte, invalidità permanente), prevede rimborso spese di cura e diaria giornaliera da ricovero.

Novità: la franchigia invalidità permanente è abbassata dal 5% al 3%.

- **Soccorso Alpino** – Prevede per i Soci il rimborso di tutte le spese sostenute nell'opera di ricerca, salvataggio e/o recupero, sia tentata che compiuta.
 - Viene attivata direttamente dalla Sede Centrale.

Novità: il massimale per Socio è aumentato da 20.000 a 25.000 Euro e il massimale catastrofale da 45.000 a 500.000 Euro.

PER I NON SOCI:

E' possibile attivare, **a richiesta**, le seguenti coperture assicurative:

- **Infortuni** – assicura i non Soci nell'attività sociale per infortuni (morte, invalidità permanente) e rimborsa le spese di cura.
- **Soccorso alpino** – prevede il rimborso di tutte le spese sostenute nell'opera di ricerca, salvataggio e/o recupero, sia tentata che compiuta.