



ESCURSIONE	DATA: Domenica 05 Giugno 2022
	REGIONE: Marche - Umbria
ORARI	ORGANIZZAZIONE: CAI Sezioni Ascoli Piceno - Perugia
	DENOMINAZIONE: Sentiero Italia CAI MTB; Chiaserna - Cagli (A/R).
	IMPEGNO FISICO: Lunghezza 25 km / dislivello 500 m
	DIFFICOLTÀ TECNICA: TC/TC La doppia sigla TC/TC si riferisce alla "Scala delle difficoltà" del percorso (in conformità a quanto indicato dal Gruppo di Lavoro CCE Ciclo-escursionismo CAI) e indica, rispettivamente, la difficoltà in salita/discesa. In questo caso per cicloescursionisti di capacità tecnica turistica.
	DIREZIONE: ANC Nicola Biancucci 3920736206 (PG) – AC Nicola Santini 3357691213 (AP)
	RITROVO: Birrificio del Catria Via Fossato 5/A 61044 Cantiano (N43° 27.672 E012° 38.827)
	INIZIO ESCURSIONE: 8:30 (ritrovo ore 8:15)
	DURATA: 3 ore - esclusa sosta a Cagli

Cagli:
 panoramica della città.



COSTI: Soci CAI € 3 - Non soci € 12.

MODALITÀ: L'iscrizione va effettuata obbligatoriamente **entro Venerdì 3 Giugno**; via posta a slowbike@caiascoli.it oppure recandosi presso la sede CAI di Via Cellini 10 (aperta il Venerdì dalle 18:30 alle 20:00). I non soci CAI potranno iscriversi all'escursione esclusivamente recandosi in sede.

ISCRIZIONE: Per partecipare alle iniziative SlowBike, occorre consultare il Regolamento Escursioni, disponibile sia in sede CAI sia su www.slowbikeap.it

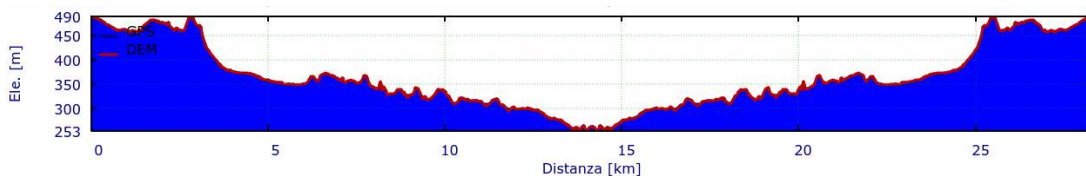
Si raccomanda di indossare abbigliamento tecnico idoneo al tipo di attività, alle previsioni meteo, all'ambiente in cui ci si troverà e di avere con sé sufficienti scorte di acqua e cibo. È necessario disporre della dotazione minima per ovviare a piccoli

NOTE: inconvenienti meccanici (camera d'aria, pompa, chiave multi uso ecc.). È indispensabile una preventiva verifica meccanica e messa a punto della bici.

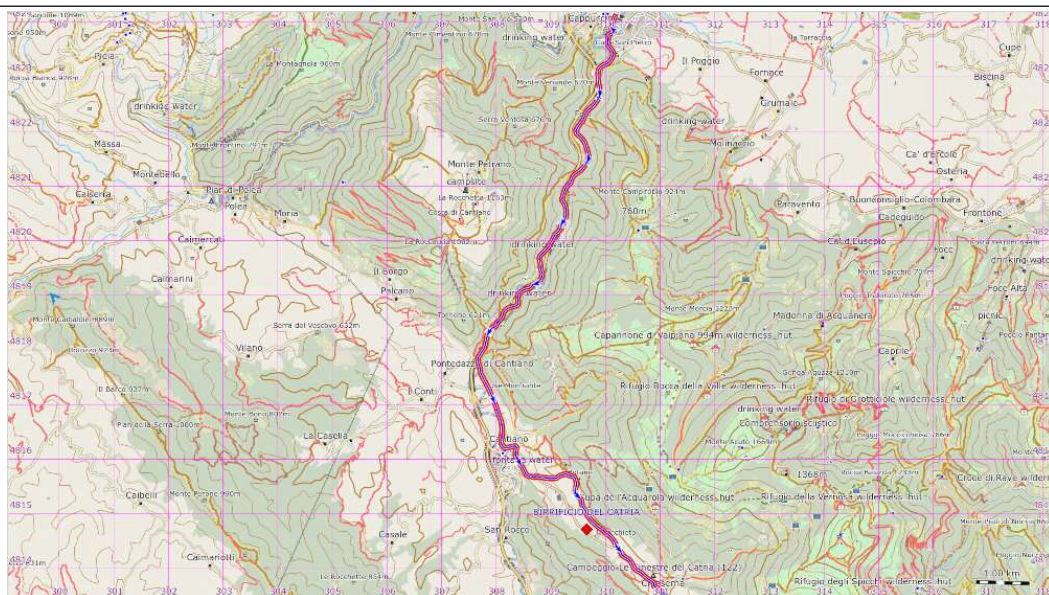
È obbligatorio l'uso del casco che va indossato e tenuto allacciato per tutta la durata dell'escursione.



**SVILUPPO
ALTIMETRICO**



TRACCIATO



**DESCRIZIONE
SINTETICA**

Da **Chiaserna** si prende la strada provinciale SP50; dopo 1km si devia a destra in direzione Fossato su carrareccia per poi scendere di nuovo in SP50 a ridosso di **Cantiano** - che merita una breve sosta per il grazioso centro storico e per il museo archeologico. Partendo invece dal **Birrificio del Catria** si rimane sulla SP50 e si evitano i primi 2 Km. Da Cantiano, percorrendo la via Flaminia Sud, si arriva a **Cagli**; cittadina assai aggraziata e ricca sia di storia sia d'arte. Il percorso si svolge perlopiù su viabilità minore asfaltata ed è privo di difficoltà degne di nota; lungo il tragitto non mancano punti di approvvigionamento d'acqua. Il rientro avviene percorrendo a ritroso lo stesso tracciato.

**LETTURA DEL
PAESAGGIO**

Il gruppo del **Monte Catria** (1701 m) annovera le quote più elevate della parte di Appennino compresa tra i Sibillini a sud e il Corno alle Scale (1945 mt.) a nord. Alle sue pendici, oltre l'emozionante monastero di Fonte Avellana (X secolo), sorsero eremi e cenobi proprio nella diretta influenza avellanita/benedettina e ancora oggi corre l'antica **Via Flaminia** (che unendo Roma all'Adriatico passava sia per **Cantiano** sia per **Cagli**). Pedaleremo, dunque, immersi non solo nella natura ma anche nell'arte e nella storia; quasi sempre su viabilità minore e poco trafficata, tra sorgenti d'acqua e antiche costruzioni romane. Da non mancare, a Cagli, **Il Ponte Mallio** (imponente opera di epoca repubblicana che scavalca il torrente Bosso lungo il tracciato della consolare Flaminia) e il **Torrione Martiniano**, simbolo della città e parte di un complesso sistema di fortificazioni fatto realizzare da **Federico da Montefeltro** nel XV secolo (un passaggio sotterraneo tuttora agibile detto "**Soccorso Coverta**", composto da oltre 360 gradini, lo collega al Colle dei Cappuccini dove sorgeva la rocca).