



Club Alpino Italiano
Sezione di Ascoli Piceno
Via Serafino Cellini, 10
63100 Ascoli Piceno
Tel. 0736 45 158



Commissione
Escursionismo

www.caiascoli.it

RIPARTIAMO CON IL PIEDE GIUSTO

MONTE SAN VICINO da Frontale

DATA ESCURSIONE	domenica 27 settembre 2020
RITROVO	Ascoli Piceno ore 6:30, via Recanati
PARTENZA ESCURSIONE	Località Frontale (frazione di Apiro), antistante il cimitero, strada per Villanova
DIFFICOLTA' ESCURSIONE	E
DURATA DELL'ESCURSIONE	6 ore circa
LUNGHEZZA E DISLIVELLO COMPLESSIVI	12,5 km per 1080 m di dislivello circa
ACCOMPAGNATORI	Graziano Raponi 338 8587319 Gianni Giantomassi 328 2241428 Nicola Angelini 335 7441484

EQUIPAGGIAMENTO OBBLIGATORIO:

**SCARPONI DA TREKKING, ZAINO, GIACCA A VENTO, BORRACCIA CON
ACQUA SUFFICIENTE, BASTONCINI, CAPPELLO, GUANTI, OCCHIALI DA
SOLE, CREMA SOLARE, PRANZO AL SACCO SECONDO PERSONALI ESIGENZE.**

Portare con se un ricambio completo da lasciare in auto e da poter utilizzare una volta rientrati dall'escursione.

**Per ulteriori informazioni e per effettuare prenotazioni potete rivolgervi presso la sede del
CAI ogni venerdì dalle ore 18:30 alle 20:00, telefonare allo stesso orario allo 073645158
oppure consultare il nostro sito www.caiascoli.it**



Club Alpino Italiano
Sezione di Ascoli Piceno
Via Serafino Cellini, 10
63100 Ascoli Piceno
Tel. 0736 45 158



Commissione
Escursionismo

www.caiascoli.it

IMPORTANTE:

**DOTAZIONE OBBLIGATORIA
MASCHERINA DI PROTEZIONE, GEL DISINFETTANTE, come da: "Note
operative per i partecipanti allegate".**

ISCRIZIONE: riservata a max 20 soci della sezione di ASCOLI PICENO con prenotazione obbligatoria previa visione delle "Note operative per i partecipanti" e compilazione del "Modulo di autodichiarazione", da consegnare compilato agli accompagnatori prima della partenza. Telefonare agli accompagnatori oppure venerdì allo **0736 45158** tra le 18:30 e le 20:00. L'accettazione dell'iscrizione sarà comunicata in forma scritta (Whatsapp o sms) dall'accompagnatore entro le 12 di sabato 26 luglio (farà fede l'ordine di ricezione delle richieste)

Attenersi sempre alle indicazioni fornite dagli accompagnatori, evitando di uscire dal tragitto prestabilito.

In caso di necessità e in base alle condizioni meteo gli accompagnatori si riservano la facoltà di cambiare itinerario.



Per ulteriori informazioni e per effettuare prenotazioni potete rivolgervi presso la sede del CAI ogni venerdì dalle ore 18:30 alle 20:00, telefonare allo stesso orario allo 073645158 oppure consultare il nostro sito www.caiascoli.it



Club Alpino Italiano
Sezione di Ascoli Piceno
Via Serafino Cellini, 10
63100 Ascoli Piceno
Tel. 0736 45 158

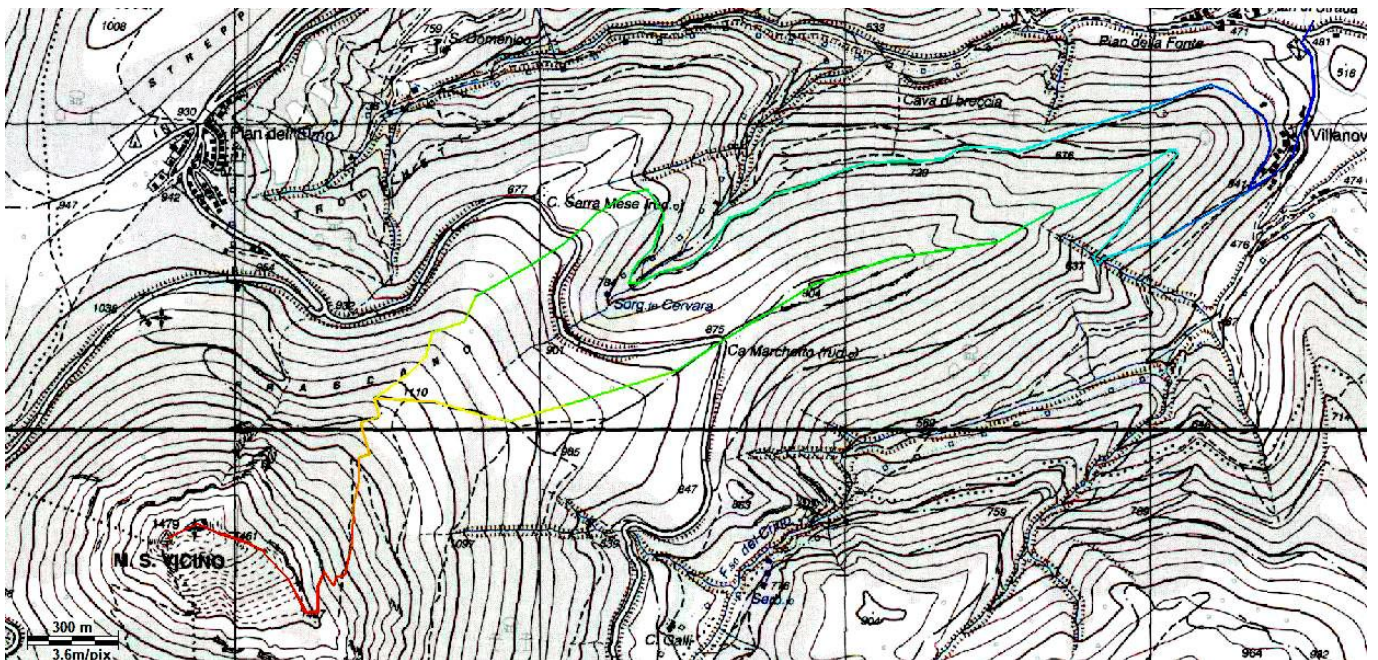


Commissione
Escursionismo

www.caiascoli.it

RELAZIONE

L'escursione inizia da Frontale, piccola frazione del comune di Apiro, e precisamente partendo dal cimitero (m. 471) e percorrendo un piccolo tratto di strada fino all'abitato di Villanova, che aggireremo salendo subito sulla destra per raggiungere una lunga carrareccia facilmente percorribile che ci porterà fino alla sorgente della Cervara (m. 784). Continueremo sempre a salire seguendo lo stradone fino poi lasciarlo per deviare nettamente sui comodi pratoni così da intercettare all'incirca intorno quota 1110 m. il sentiero di salita (la via normale) che ci porterà in vetta. Questo sentiero sale all'interno del bosco fino a giungere alla cresta finale a quota 1407 m. e da qui arrivare agilmente alla vetta (1479 m.). La vista da qui spazia dall'Adriatico alle cime Appenniniche. In particolare si ha un'ottima vista sul lago di Castreccioni.



Il percorso di discesa ripete nella prima parte quello di salita per poi invece abbandonarlo e percorrere la piacevole cresta del colle (904 m.) che ritornerà ad intercettare una sterrata con percorso ad anello che ridiscende fino a Villanova e quindi al punto di partenza.

Per ulteriori informazioni e per effettuare prenotazioni potete rivolgervi presso la sede del CAI ogni venerdì dalle ore 18:30 alle 20:00, telefonare allo stesso orario allo 073645158 oppure consultare il nostro sito www.caiascoli.it



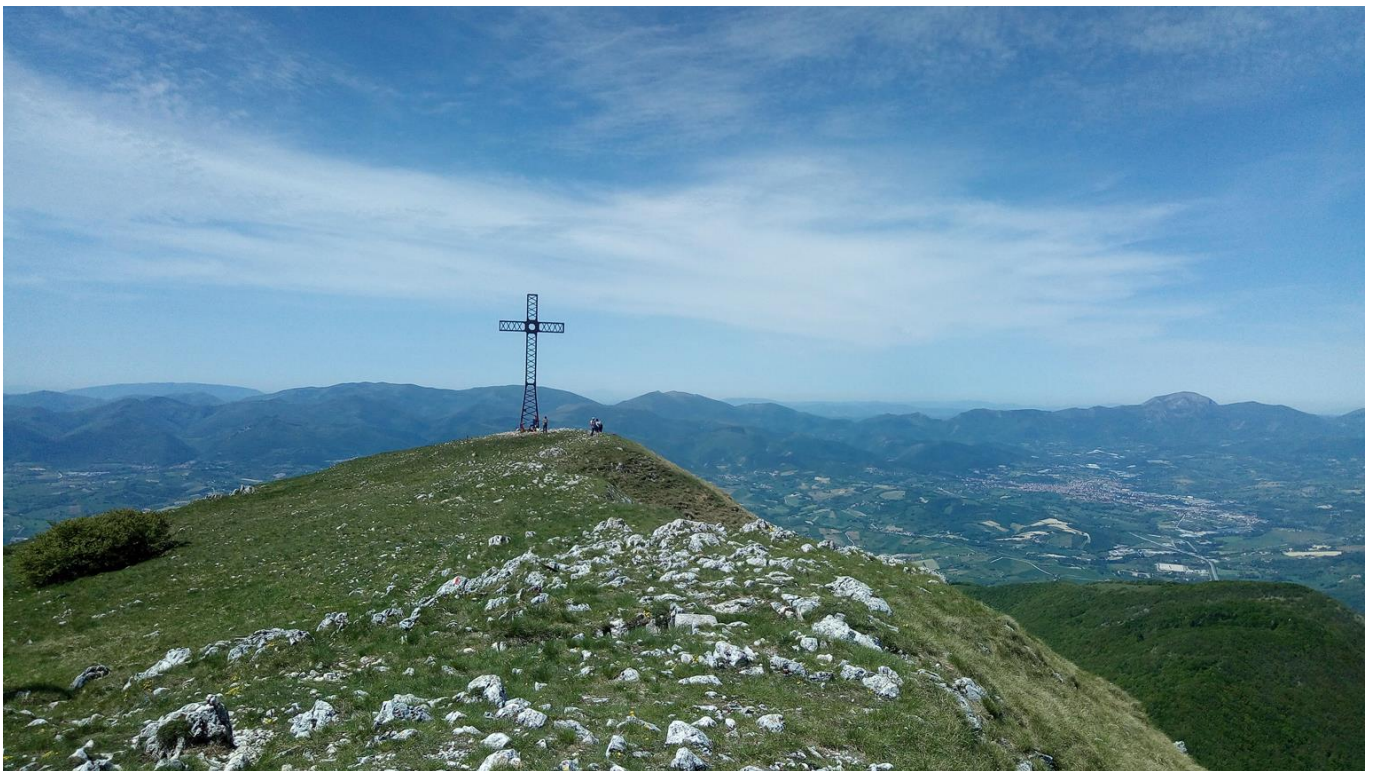
Club Alpino Italiano
Sezione di Ascoli Piceno
Via Serafino Cellini, 10
63100 Ascoli Piceno
Tel. 0736 45 158



Commissione
Escursionismo

www.caiascoli.it

ATTENZIONE:
Leggere attentamente il REGOLAMENTO ESCURSIONI
scaricabile dal sito



L'itinerario potrà essere modificato, anche durante la sua percorrenza, in base a decisioni prese dagli accompagnatori.

Per ulteriori informazioni e per effettuare prenotazioni potete rivolgervi presso la sede del CAI ogni venerdì dalle ore 18:30 alle 20:00, telefonare allo stesso orario allo 073645158 oppure consultare il nostro sito www.caiascoli.it