



Club Alpino Italiano
Sezione di Ascoli Piceno
Via Serafino Cellini

www.caiascoli.it -



Domenica 5 luglio 2015 In Montagna senza barriere - 14^a Edizione

Escursione a Montemonaco

(PARCO NAZIONALE MONTI SIBILLINI)

DATA ESCURSIONE: Domenica 5 luglio 2015

RITROVO: ore 8:45, da Piazza Immacolata, con auto proprie

PERCORSO IN AUTO: Ascoli - Roccafluvione – Lago di Gerosa -
Montemonaco (45 min c.ca)

INIZIO ESCURSIONE: ore 10:30

DISLIVELLO: m 80 c.ca

LUNGHEZZA: km 3,3 c.ca

DIFFICOLTA' TECNICA: EEA*

*siamo diventati esperti anche di questi particolari tipi di attrezzature

DURATA: 1:30 h c.ca

ACCOMPAGNATORI: La Commissione Escursionismo del Club Alpino Italiano di Ascoli Piceno, con la partecipazione dell'Arma dei Carabinieri, Stazione di Montemonaco

S. MESSA: ore 11:30 celebrata da Padre Watson

PRANZO: ore 13:30

RIENTRO PREVISTO: ore 18:00 c.ca

Descrizione

La 14^a edizione della giornata in **"Montagna senza Barriere"**, organizzata dalla Commissione Escursionismo vede come sempre la collaborazione dell'Associazione Festa della Vita e della Sottosezione UNITALSI di Ascoli Piceno. Quest'anno l'iniziativa si svolgerà nel magnifico scenario ai piedi del monte Sibilla: nella parte iniziale, dalla piazza di Montemonaco si percorre la strada che gira attorno al borgo, per salire sulla parte alta, punto panoramico per eccellenza dove si trovano i resti delle mura medievali. Si scende per le vie del borgo e si percorre il rettilineo della S. P. 83 che porta fuori dall'abitato. Superata l'ex chiesa di San Michele, si giunge al ristorante La Scampagnata.



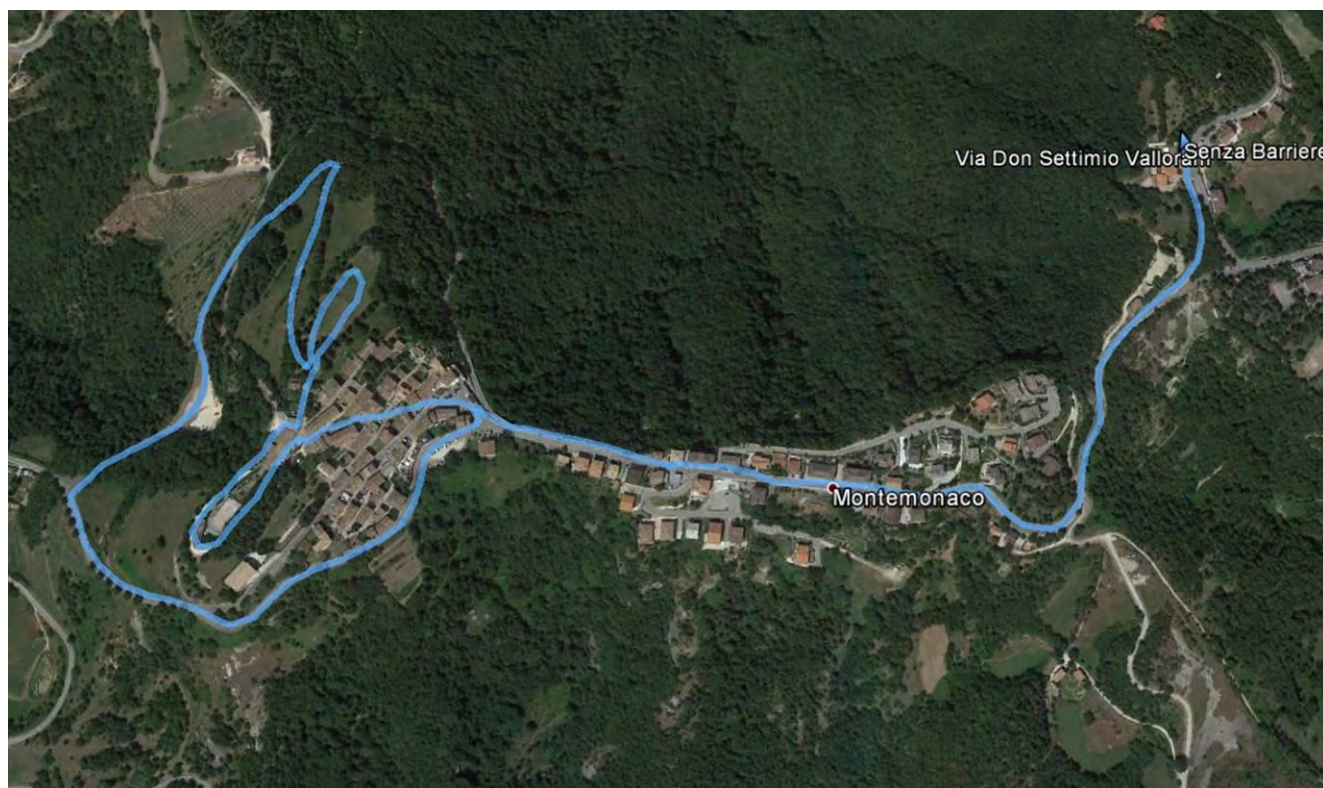
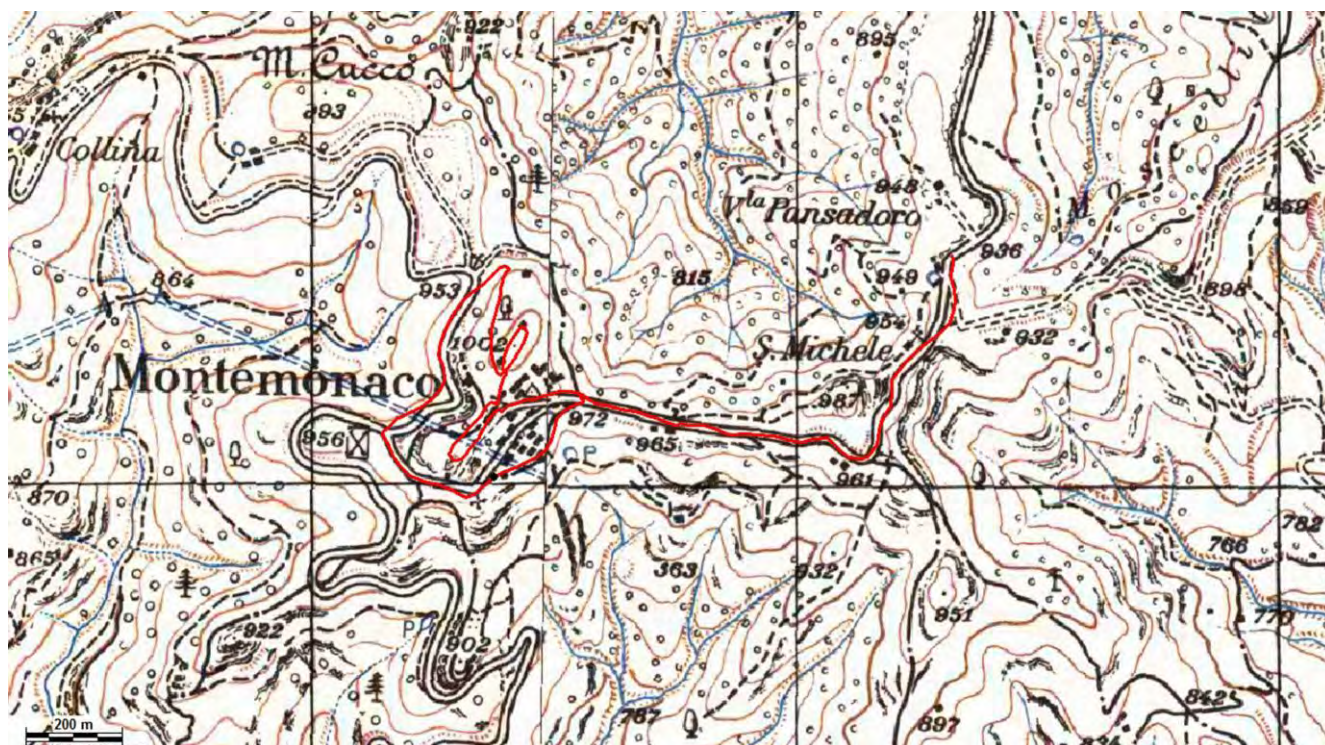
Per ulteriori informazioni e per effettuare prenotazioni potete rivolgervi presso la sede del CAI ogni mercoledì e venerdì dalle ore 19 alle 20, telefonare allo stesso orario allo 0736 45158 oppure consultare il nostro sito www.caiascoli.it



Club Alpino Italiano
Sezione di Ascoli Piceno
Via Serafino Cellini



www.caiascoli.it -



Per ulteriori informazioni e per effettuare prenotazioni potete rivolgervi presso la sede del CAI ogni mercoledì e venerdì dalle ore 19 alle 20, telefonare allo stesso orario allo 0736 45158 oppure consultare il nostro sito www.caiascoli.it



Club Alpino Italiano
Sezione di Ascoli Piceno
Via Serafino Cellini

www.caiascoli.it -



*"non importa se si va avanti piano,
l'importante è non fermarsi".*

In montagna senza barriere

L'Unitalsi di Ascoli Piceno iniziò il suo cammino di fede e solidarietà nel lontano 1938 e da allora ha portato in pellegrinaggio a Lourdes e a Loreto tanti ammalati e disabili; tra questi ultimi c'era anche Giovanni Ficerai, per tutti Gianni 37, vera forza della natura nonostante le difficoltà fisiche incontrate fin dalla nascita. Dall'esperienza maturata in molti pellegrinaggi e con **l'aiuto fattivo dell'indimenticabile Costantino Rozzi**, Gianni ebbe l'idea di fondare nel 1990 un'associazione dal nome quanto mai indicativo, Festa della Vita, con lo scopo di creare continuamente occasioni per stare insieme e trascorrere momenti di aggregazione, di festa e di fede e nel contempo per far capire che tutti possono fare qualcosa, anche se si sta seduti su una sedia a rotelle.



La collaborazione tra l'Associazione e l'Unitalsi si è successivamente allargata con il coinvolgimento di altre associazioni che potevano portare anch'esse un contributo concreto alle iniziative; così, dal rapporto di amicizia tra Gianni 37 e Tonino D'Andrea, allora coordinatore della Commissione Escursionismo della Sezione ascolana del CAI, nel 2002 è nata l'idea di realizzare ad Ascoli un giornata in montagna **"senza barriere"**, così come si era iniziato a fare nelle aree protette dell'Abruzzo e delle Marche dove sono stati realizzati diversi itinerari fino a qualche chilometro di lunghezza che possono essere percorsi in modo agevole anche da persone con disabilità.



Per ulteriori informazioni e per effettuare prenotazioni potete rivolgervi presso la sede del CAI ogni mercoledì e venerdì dalle ore 19 alle 20, telefonare allo stesso orario allo 0736 45158 oppure consultare il nostro sito www.caiascoli.it



Club Alpino Italiano
Sezione di Ascoli Piceno
Via Serafino Cellini



www.caiascoli.it -

Le pubblicazioni

Di recente sono state edite delle pubblicazioni specifiche che illustrano tali esperienze e che descrivono gli itinerari "senza barriere"; da citare "La montagna senza barriere", guida realizzata nel 2008 da AVULSS Onlus, Centro S. Stefano e Sezione CAI di Porto Potenza Picena che riporta i dieci itinerari marchigiani percorsi dal 1998 in poi. Interessante anche la "Guida ai percorsi senza barriere", opuscolo edito nel 2010 dalla Regione Abruzzo: in esso gli itinerari attrezzati, suddivisi per zona - l'Abruzzo è la regione dei parchi per eccellenza -, consentono di dare facile accesso a zone di straordinaria bellezza dal punto di vista storico e ambientale.

Per le escursioni organizzate dal CAI di Ascoli, in questi anni sono stati toccati tanti luoghi montani, soprattutto i Sibillini, con escursioni al Santuario di Macereto, a Fiastra, a Forca Canapine, a Colle di Montegallo, a Visso e a Bolognola, con una puntata sulla Laga nella classica località di Ceppo, mentre la prima iniziativa del 2002 si svolse a S. Eufemia nel Parco della Maiella dove si è di nuovo tornati nel 2008 a Pretoro. Viene naturale pensare di realizzarne una anche noi. Se son rose...



Montemonaco



Posta a 988 m slm sul crinale spartiacque tra le valli dell'Aso e del Tenna, Montemonaco si costituì libero comune nel sec. XIII su un precedente insediamento benedettino farfense a cui si deve la bonifica del suo territorio e la fondazione di molte chiese. Il castello venne circondato da robuste mura, di cui oggi rimangono molti tratti e diverse torri, necessarie per difendersi dagli attacchi dei comuni vicini, soprattutto Norcia, per questioni di confine. Al centro del borgo si trova il Palazzo Comunale con la torre civica, mentre non c'è più traccia dell'antica rocca, al posto della quale c'è ora un bel parco.



Il Museo della Grotta della Sibilla

Inaugurato nel maggio 2009, il museo della Grotta della Sibilla è ospitato nella villa Curi insieme alla Casa del Parco Nazionale dei Monti Sibillini. Il legame di Montemonaco con il mito della Sibilla Appenninica e la sua grotta in cima all'omonima montagna è ben rappresentato all'interno del museo dalla Gran Pietra, testimone di roccia ritrovato nei pressi della grotta su cui sono incise lettere ancora in fase di studio.



Per ulteriori informazioni e per effettuare prenotazioni potete rivolgervi presso la sede del CAI ogni mercoledì e venerdì dalle ore 19 alle 20, telefonare allo stesso orario allo 0736 45158 oppure consultare il nostro sito www.caiascoli.it



Antoine De La Sale



Se nel '400 fosse stato già attivo il CAI, Antoine De La Sale ne sarebbe divenuto Socio Emerito! Scrittore francese (1388-1460 c.ca) entrato da giovane nella corte degli Angiò, nel 1420 Antoine aveva accompagnato Luigi III in un spedizione a Napoli, compiendo in quell'anno un'escursione da Norcia al Monte Sibilla e al vicino Lago di Pilato. Delle sue avventure riportò un dettagliato resoconto nel libro "Le Paradise de la Reine Sybille", illustrandolo con la mappa dell'ascesa da Montemonaco.



Le Paradise de la Reine Sybille

L'ex chiesa di S. Michele



L'ex chiesa di S. Michele è un suggestivo edificio "fuori porta" che si trova isolato ad un km c.ca da Montemonaco, lungo la strada per Montefortino, poco prima del ristorante *La Scampagnata*. E' d'impostazione romanica, con portale ogivale e abside ed è costruito sopra un bancone di roccia arenaria.



Le iniziative effettuate nel corso degli anni

	Anno	Gruppo Montuoso	Località	Ritrovo	Altitudine (m slm)
1	2002	Gruppo della Maiella	Sant'Eufemia	Al sacco presso Rifugio della Forestale	920
2	2003	Gruppo dei Sibillini	Santuario di Macereto	Al Santuario organizzato da Pasqualina	998
3	2004	Monti della Laga	Ceppo	Ristorante Albergo "Julia"	1334
4	2005	Gruppo dei Sibillini	Forca Canapine	Rifugio "Colle le Cese"	1560
5	2006	Gruppo dei Sibillini	Colle di Montegallo	Agriturismo "Sottovento"	1015
6	2007	Gruppo dei Sibillini	Lago di Fiastra	Rifugio "Di Tribbio"	650
7	2008	Gruppo della Maiella	Pretoro (CH)	Albergo-Ristorante "Lo Scoiattolo"	655
8	2009	Gruppo dei Sibillini	Pintura di Bolognola	Albergo-Ristorante "La Capanna"	1380
9	2010	Gruppo dei Sibillini	Forca Canapine	Rifugio "Perugia"	1524
10	2011	Gruppo dei Sibillini	Frontignano di Ussita	Albergo-Ristorante "Domus Laetitia"	1342
11	2012	Gruppo dei Monti Gemelli	San Giacomo	Hotel - Ristorante " Remigio 1° "	1446
12	2013	Gruppo del Gran Sasso-Laga	Lago di Campotosto	Ristorante - Pensione "Serena"	1338
13	2014	Gruppo dei Sibillini	Balzo di Montegallo	Ristorante - Camping Vettore	905

Per ulteriori informazioni e per effettuare prenotazioni potete rivolgervi presso la sede del CAI ogni mercoledì e venerdì dalle ore 19 alle 20, telefonare allo stesso orario allo 0736 45158 oppure consultare il nostro sito www.caiascoli.it



Club Alpino Italiano
Sezione di Ascoli Piceno
Via Serafino Cellini

www.caiascoli.it -



Club Alpino Italiano
Festa della Vita, Unitali, Anmil,
Meridiana, Oltre,

05 LUGLIO 2015

“Montagna senza Barriere”
Ristorante “La Scampagnata”
(loc. Montemonaco)
Parco Nazionale dei Monti Sibillini

MENU’

ANTIPASTI:

Salumi locali e Pecorino Sardo
Polenta Gratinata

PRIMI:

Gnocchi pomodoro fresco e basilico
Mezze maniche alla Norcina

SECONDI:

Capocollo di maiale al forno alle erbe

CONTORNI:

Patate al forno
Insalata mista

DOLCE:

Tiramisù
Acqua, vino e Caffè

Euro 17,00

Per ulteriori informazioni e per effettuare prenotazioni potete rivolgervi presso la sede del CAI ogni mercoledì e venerdì dalle ore 19 alle 20, telefonare allo stesso orario allo 0736 45158 oppure consultare il nostro sito www.caiascoli.it