



Club Alpino Italiano  
Sezione di Ascoli Piceno  
Via Serafino Cellini



[www.caiascoli.it](http://www.caiascoli.it) -

---

## Monte Rotondo e Croce di Monte Rotondo - Parco Nazionale dei Monti Sibillini -

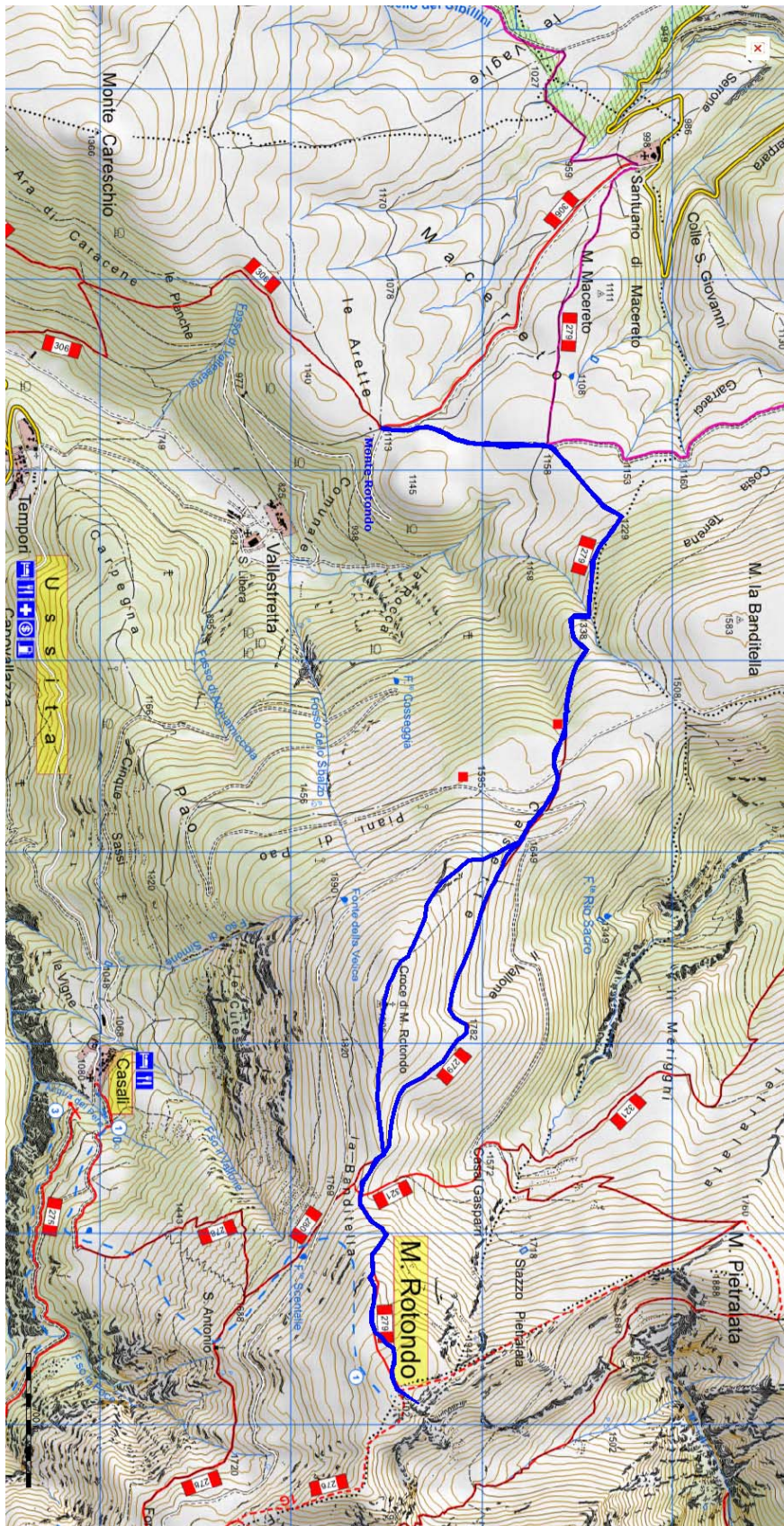
<b>DATA ESCURSIONE:</b>	23 Giugno 2013
<b>ORA PARTENZA:</b>	06:45
<b>RITROVO:</b>	via Recanati – (Parcheggio Mercato Coperto) – Ascoli Piceno
<b>IMPEGNO FISICO:</b>	1050 m di dislivello – 13,5 km
<b>DIFFICOLTA' TECNICA:</b>	<b>E</b>
<b>DURATA:</b>	6 <sup>h</sup>
<b>Accompagnatori:</b>	Lily e Filippo
<b>Equipaggiamento consigliato:</b>	scarponi da montagna, occhiali da sole, crema solare, bastoncini, cappello, giacca a vento o K-Way, acqua (almeno 2 litri) e viveri secondo personali esigenze, macchina fotografica, zaino. Portare con se un ricambio completo da lasciare in auto e da poter utilizzare una volta rientrati dall'escursione.



Club Alpino Italiano  
Sezione di Ascoli Piceno  
Via Serafino Cellini



[www.caiascoli.it](http://www.caiascoli.it) -



Per ulteriori informazioni e per effettuare prenotazioni potete rivolgervi presso la sede del CAI ogni mercoledì e venerdì dalle ore 19 alle 20, telefonare allo stesso orario allo 0736 45158 oppure consultare il ns. sito [www.caiascoli.it](http://www.caiascoli.it)