



Club Alpino Italiano
Sezione di Ascoli Piceno
Via Serafino Cellini
www.caiascoli.it



1 - 2 GIUGNO 2013

MINI - TREKKING FRANCESCO ANELLO: TRA I MONTI REATINI

Da Pian de Valli (RI) per Cantalice, Poggio Bustone (RI), Scogli di San Francesco, Cima D'Arme, Passo del Lupo, Sella di Vall'Organo e Pian de Valli (RI).



SI RICHIEDE UNA BUONA PREPARAZIONE FISICA, SPIRITO DI ADATTAMENTO E ALTRUISMO

ACCOMPAGNATORI: Francesco V. Tel. 348 4026426 e Dino R. 328 7180755

DIFFICOLTA': E (Escursionistica)

1° GIORNO Raduno e partenza ore 06.30 del 01/06/2013, da Via Napoli N. 10 (A P). Con auto proprie si raggiunge Pian de Valli m. 1614 (RI), poi, a piedi per Cantalice m. 603 e Poggio Bustone m. 818, qui si cena e si pernotta.
Km. 16 circa; Disl. S. m. 300 circa; Disl. D. m. 1100 circa; Tempo 5 - 6 ore circa.

Per ulteriori informazioni e per effettuare prenotazioni potete rivolgervi presso la sede del CAI ogni mercoledì e venerdì dalle ore 19 alle ore 20, telefonare allo stesso orario allo 0736 45158 oppure consultare il ns. sito www.caiascoli.it



Club Alpino Italiano
Sezione di Ascoli Piceno
Via Serafino Cellini
www.caiascoli.it



2° GIORNO Da Poggio Bustone, ore 07.00 colazione e partenza per Scogli di San Francesco
Dom 02 G. m. 900, Sella di Cima D'Arme m. 1395, Passo del Lupo m. 1690, Sella di Cantalice m.1545, Sella di Vall'Organo m. 1850 e Pian de Valli m. 1614 (RI).
Km. 18 circa; Disl. S. m. 1350 circa; Disl. D. m. 600 circa; Tempo 6 - 7 ore circa.



Quota trekking per i **soci Cai € 60 circa, non soci € 80 circa** (comprende: mezza pensione e il pranzo-cena di fine trekking nei pressi di Pian de Valli (RI)) **da versarsi: 50% all'atto dell'iscrizione che dovrà avvenire entro il 24 maggio 2013, il restante, alla partenza.** Dalla quota è escluso il prezzo del viaggio, le bevande dei pasti e gli extra ovunque. **In caso di mancata partecipazione al trekking verranno trattenute le spese sostenute fino a quel momento.**

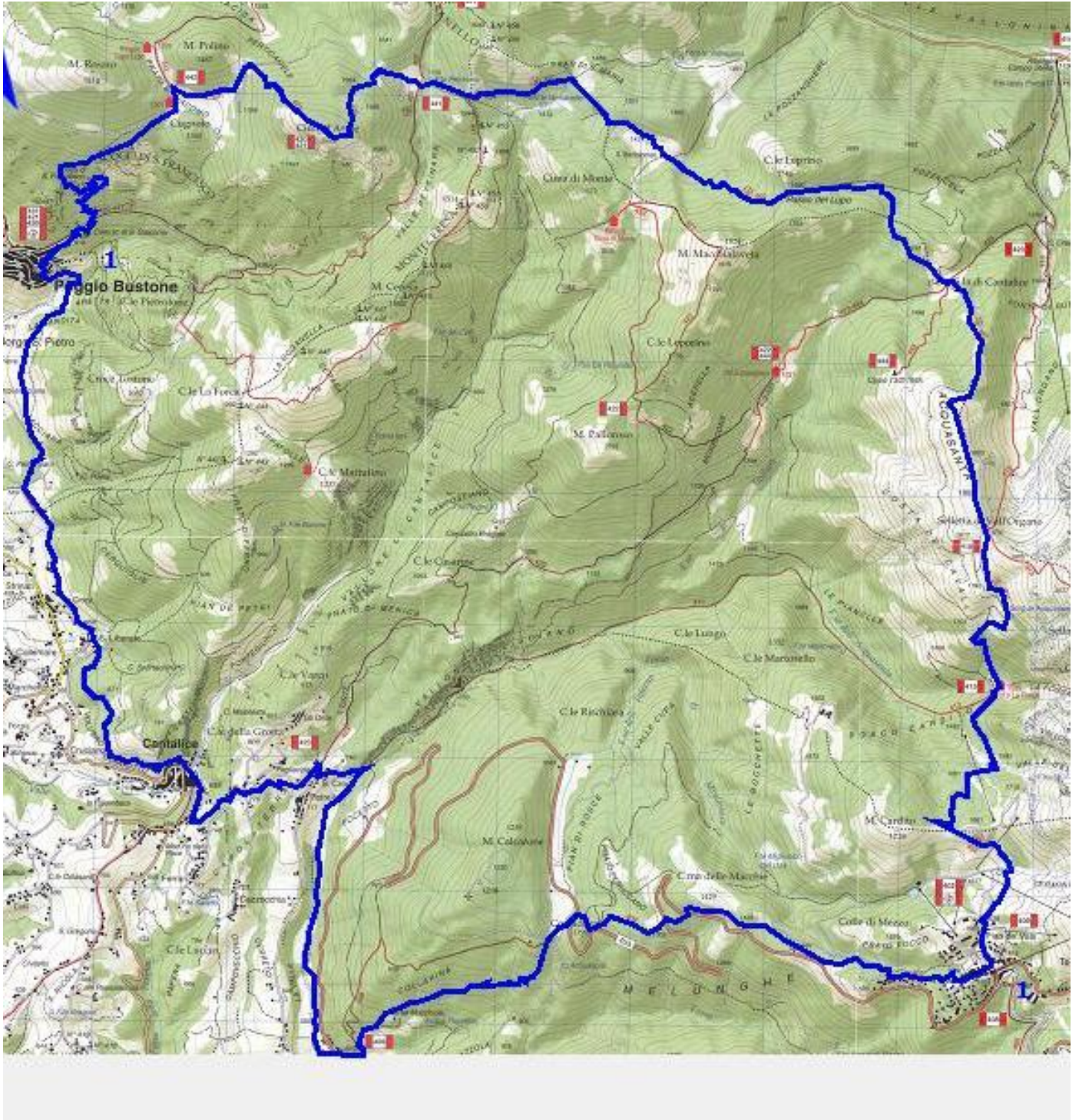
Equipaggiamento personale: zaino, scarponi già rodati, ghette, bastoncini, giacca a vento, mantella antipioggia, occhiali da sole, crema protettiva per viso e labbra, cappello, guanti, torcia elettrica, acqua, sali minerali, tuta, pantaloncini, maglia, asciugamano, sacco letto, set foto, set igiene personale, cerotti, antidolorifico, scarpe da riposo, viveri per due pranzi al sacco (biscotti, frutta fresca e secca, pane, parmigiano, salame, etc.), cambio completo di indumenti da lasciare sia in macchina che da portare ben imbustato nello zaino.

Attrezzi tecnici: Bussola, altimetro, cartina della zona, GPS - Documenti personali, e soldi...tanti

Per ulteriori informazioni e per effettuare prenotazioni potete rivolgervi presso la sede del CAI ogni mercoledì e venerdì dalle ore 19 alle ore 20, telefonare allo stesso orario allo 0736 45158 oppure consultare il ns. sito www.caiascoli.it



Club Alpino Italiano
Sezione di Ascoli Piceno
Via Serafino Cellini
www.caiascoli.it



Per ulteriori informazioni e per effettuare prenotazioni potete rivolgervi presso la sede del CAI ogni mercoledì e venerdì dalle ore 19 alle ore 20, telefonare allo stesso orario allo 0736 45158 oppure consultare il ns. sito www.caiascoli.it