



Club Alpino Italiano
Sezione di Ascoli Piceno
Via Serafino Cellini, 10
Commissione Enogastronomica
www.caiascoli.it -



Speciale

Sabato 15 dicembre 2012 Cena Sociale da Peppe lu Brrì

DATA ESCURSIONE: Sabato 15 dicembre 2012

RITROVO: Ore 20.00, piazzale parcheggio di Peppe lu Brrì
(15 min da Ascoli)

PERCORSO ESCURSIONE: Dal parcheggio Peppe lu Brrì fino alla sala
primo piano

DISLIVELLO: 3,05 m c.ca
(è compresa la soglia d'ingresso di 5 cm)

LUNGHEZZA: 30-50 m c.ca

DIFFICOLTA' TECNICA: T, salvo ghiaccio o neve

DURATA: 3,00 h c.ca incluso l'ammazzacaffè

ACCOMPAGNATORI: Accompagnatori CE e Istruttori Scuole al gran
completo completo

Premessa

Per la tradizionale Cena Sociale abbiamo scelto un locale di tradizione culinaria abruzzese ai confini del Regno. Ci accoglieranno Maria con i figli Ferdinando e Costanza per farci assaggiare le pietanze tipiche come la mazzarella e la zuppa di ceci e castagne.



Da Peppe lu Brrì stanno lavorando per noi



Per ulteriori informazioni e per effettuare prenotazioni potete rivolgervi presso la sede del CAI ogni mercoledì e venerdì dalle ore 19 alle 20, telefonare allo stesso orario allo 0736 45158 oppure consultare il nostro sito www.caiascoli.it



Descrizione itinerario d'ingresso

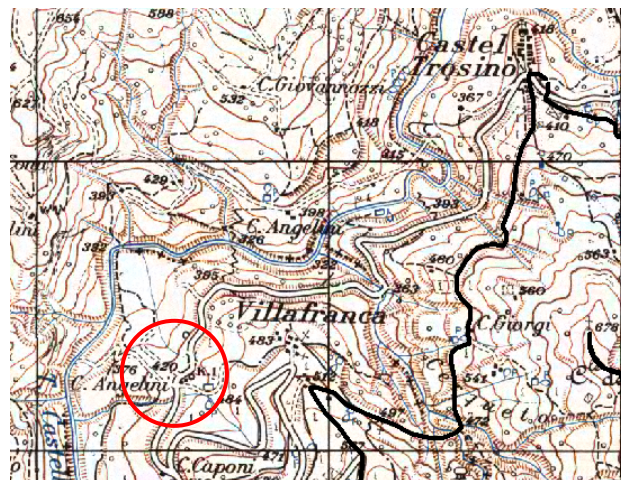
Escursionisti: l'itinerario parte dal parcheggio del ristorante e prosegue fino alla porta d'ingresso al piano terra. Si salgono le scale fino al primo piano - rampa unica - e ci si mette a sedere. Il posizionamento a tavola si configura come conclusione dell'escursione.

Cicloescursionisti: si segue lo stesso percorso a piedi, quindi dal parcheggio del ristorante si arriva alla porta d'ingresso. La salita della rampa va fatta con "portage", dopo di che si lasciano le bici nell'apposito locale e ci si mette a sedere.

Speleo: s'inizia a percorrere il piazzale parcheggio facendo attenzione a rintracciare uno dei tombini presenti. Appena individuato uno, lo si apre e si scende per raggiungere il cunicolo fognario che termina nelle cucine del ristorante (attenzione a non prendere il cunicolo che porta al WC). Di fianco si trova la rampa delle scale che porta alla sala del primo piano dove ci si mette a sedere.

Scialpinisti: il tracciato da prendere parte dal parcheggio e va in direzione nord-nord est per 30 m; alle prime lingue di neve, si mettono gli sci con le pelli di foca, si arriva alla porta d'ingresso e si entra. Dopo una breve sosta al bar del piano terra, s'inizia a salire la rampa di scale in forte pendenza fino a giungere al pianoro (piano primo) dove è possibile sganciare gli sci, cambiarsi la maglietta intima sudata, entrare in sala e mettersi finalmente a sedere.

Alpinisti: il tratto di avvicinamento alla parete avviene seguendo lo stesso percorso a piedi ed in mtb. Si sale in arrampicata sulla parete di sinistra dell'ingresso, appositamente spittata (v. tracciato), e si entra dalla finestra lasciata aperta avendo cura di non rompere il vetro.



Il complesso dei Fagiani (de lu Puoie)

La nuova formazione dei Fagiani (de lu Puoie) è stata costituita da Fabio Emidio Zeppilli (Zepò) coinvolgendo alcuni cantori nativi di Poggio di Bretta (lu Puoie): Mario Luzi, Diego De Angelis (Zorro) e Paolo Mazza. Il repertorio è ricco e comprende alcune delle tradizionali canzoni popolari proposte in nuovo arrangiamento e le più conosciute canzoni create da Fabio (lu contadi, spenne e spanne ecc.)

Per ulteriori informazioni e per effettuare prenotazioni potete rivolgervi presso la sede del CAI ogni mercoledì e venerdì dalle ore 19 alle 20, telefonare allo stesso orario allo 0736 45158 oppure consultare il nostro sito www.caiascoli.it



Il menù della festa

<i>Antipasti</i>	Tacchinella rucola e parmigiano, Peperoni Agrodolci, Frittata con Asparagi Campagnoli, Crostini ai funghi, Formaggio Fritto, Olive Fritte, Mazzarelle
<i>Primi piatti</i>	Zuppa di Ceci e Castagne, Maccheroncini ai funghi
<i>Secondo</i>	Filetto ai Funghi Porcini
	Frutta, Dolci della casa, caffè
	Acqua e vino

Musica e allegria con il complesso dei Fagiani (de lu Puoie)

(a €22,00 – Prenotazione obbligatoria entro il 14 dicembre)



Informazioni utili

Equipaggiamento

E' indispensabile: presentarsi con un robusto appetito, tanta allegria e molte barzellette nuove.

Nello zaino è bene riporre una giacca a vento (qualora fosse Peppe lu Brrrrr). Portare con sé un ricambio completo (meglio se una tuta), da lasciare in auto e da poter utilizzare una volta rientrati dalla cena (con la zuppa ci si sbrodola facilmente).

Regole e consigli per i vari gruppi

Le escursioni propongono itinerari privi di specifiche difficoltà, ma adatti a coloro che sono abituati a fare esercizio fisico con le mascelle.

Attenersi sempre alle indicazioni fornite dagli accompagnatori, evitando di eccedere nei tris delle portate. Al momento della partenza da Ascoli, cercare di ridurre al minimo il numero delle auto necessarie per lo spostamento fino al luogo di partenza dell'escursione: meno auto, meno autisti, meno rischi di ritiro patente per evidente elevato tasso alcolico.

Attenzione: Leggere attentamente il Regolamento Escursioni, scaricabile dal sito:

www.caiascoli.it

Per ulteriori informazioni e per effettuare prenotazioni potete rivolgervi presso la sede del CAI ogni mercoledì e venerdì dalle ore 19 alle 20, telefonare allo stesso orario allo 0736 45158 oppure consultare il nostro sito www.caiascoli.it