



Club Alpino Italiano
Sezione di Ascoli Piceno
Via Serafino Cellini, 10
63100 Ascoli Piceno
Tel. 0736 45 158



Commissione
Escursionismo

www.caiascoli.it

Escursione sul monte della Farina dal versante Est, con partenza da Roiano per la Forchetta, lungo la stretta Valle degli Scogliattoli



Nota:
ricordatevi di spostare le lancette dell'orologio un ora indietro

DATA ESCURSIONE: **domenica 31 ottobre 2021**

PARTENZA: **un km dopo l'abitato di Roiano**

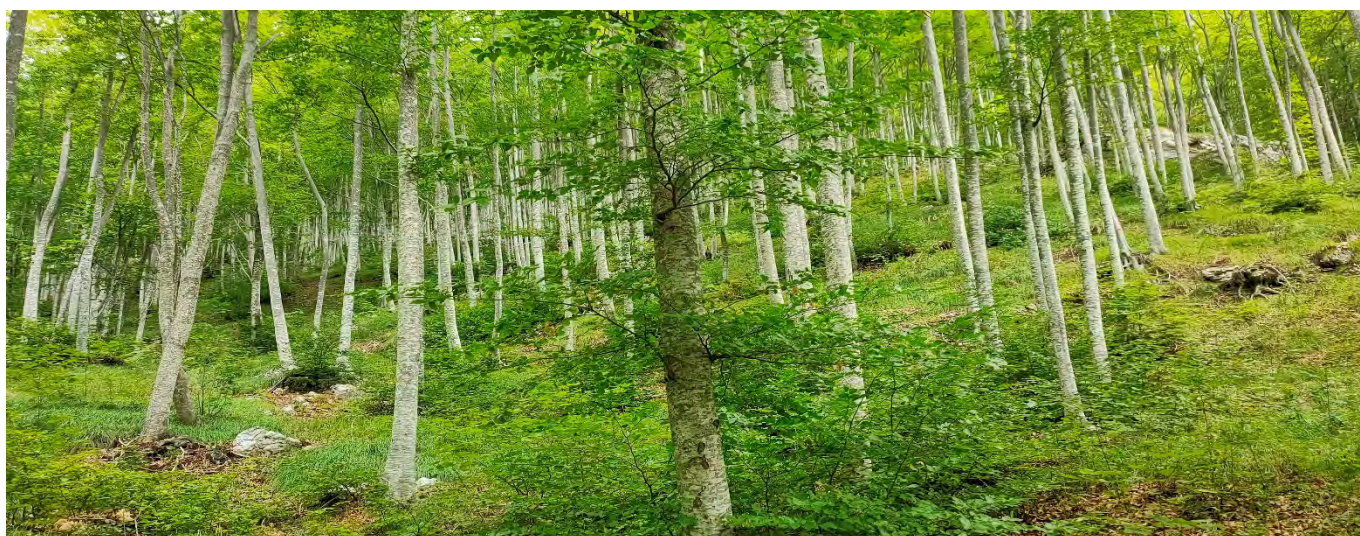
RITROVO: **Marino del Tronto, via Bologna, dopo edicola, di fronte al supermercato Conad, Ascoli Piceno - ore 06:45**

DIFFICOLTA' ESCURSIONE: **E**

DURATA DELL'ESCURSIONE: **05:30 ore**

LUNGHEZZA E DISLIVELLO COMPLESSIVI: **16 km per 1.100 m. di dislivello**

ACCOMPAGNATORI: **Claudio Squarcia (3287071585),
Silvia Ratio**



Per ulteriori informazioni e per effettuare prenotazioni potete rivolgervi presso la sede del CAI ogni venerdì dalle ore 18,30 alle 20, telefonare allo stesso orario allo 073645158 oppure consultare il nostro sito www.caiascoli.it



Club Alpino Italiano
Sezione di Ascoli Piceno
Via Serafino Cellini, 10
63100 Ascoli Piceno
Tel. 0736 45 158



Commissione
Escursionismo

www.caiascoli.it

Equipaggiamento obbligatorio:

Scarponi da trekking (no scarponcini bassi!!!), zaino, borraccia con acqua sufficiente, bastoncini, copricapo adeguato, felpa e, viveri secondo personali esigenze. Portare con sé un ricambio completo da lasciare in auto e da poter utilizzare una volta rientrati dall'escursione.

Dotazione obbligatoria:

Mascherina di protezione, gel disinfettante, come da:
"note operative per i partecipanti allegate".

Iscrizione:

Riservata a max 20 partecipanti con prenotazione obbligatoria previa visione delle "Note operative per i partecipanti" e compilazione del "Modulo di autodichiarazione", da consegnare compilato agli accompagnatori prima della partenza.

Telefono sede 0736 45158 il venerdì dalle 18,30 alle 19,30

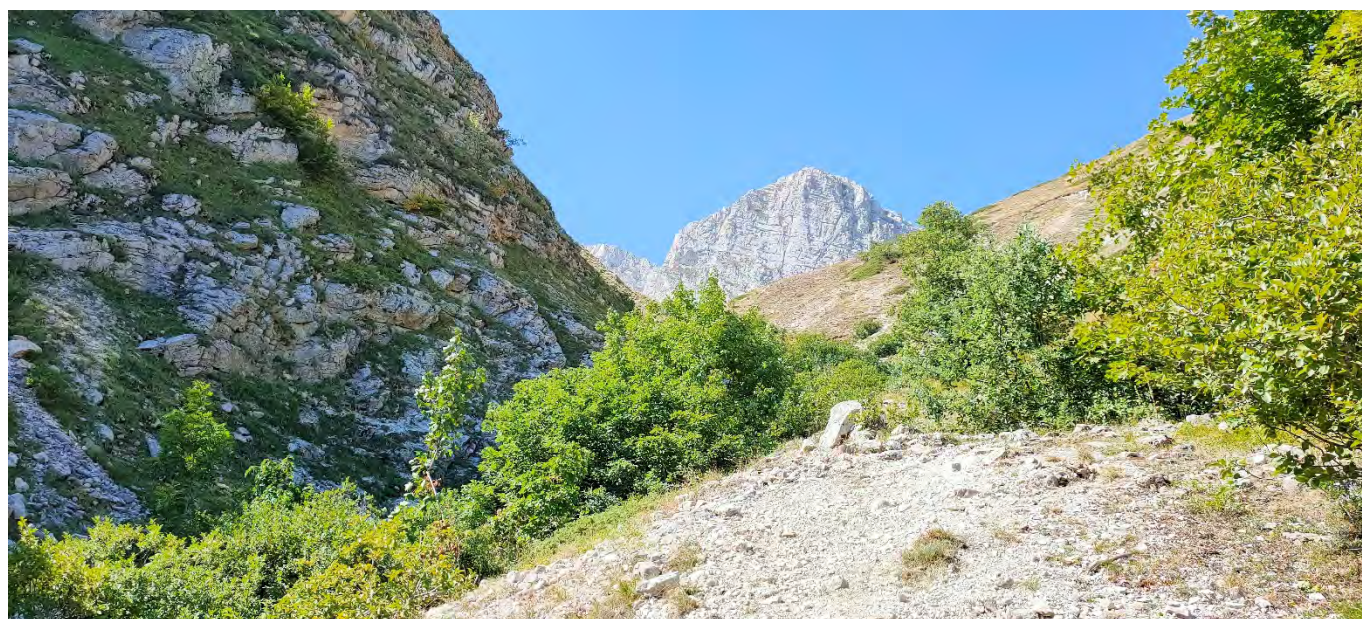
Squarcia Claudio 3287071585

Indicazioni

Attenersi sempre alle indicazioni fornite dagli accompagnatori, evitando di uscire dal tragitto prestabilito.

Note

In caso di necessità e in base alle condizioni meteo gli accompagnatori si riservano la facoltà di cambiare itinerario o di annullare l'escursione.



Per ulteriori informazioni e per effettuare prenotazioni potete rivolgervi presso la sede del CAI ogni venerdì dalle ore 18,30 alle 20, telefonare allo stesso orario allo 073645158 oppure consultare il nostro sito www.caiascoli.it



Club Alpino Italiano
Sezione di Ascoli Piceno
Via Serafino Cellini, 10
63100 Ascoli Piceno
Tel. 0736 45 158



Commissione
Escursionismo

www.caiascoli.it

RELAZIONE:

Dopo due km dal centro abitato di Roiano si incrocia una strada sterrata (759 m) con indicazione per la Forchetta. Si prosegue su questa sterrata in mezzo al bosco fino all'incrocio con la sterrata proveniente da Battaglia in località Pianevie (720 m, 0,900 Km). Si prosegue nel bosco costeggiando il Fosso Grande, siamo nella Valle degli Scogliattoli. Arrivati a quota 830 metri e percorso 2,170 km attraversato il fosso Spacca l'Acqua si prosegue sulla destra per località la Forchetta. A quota 1.260 metri e percorso 4,100 km si arriva alla sella denominata Forchetta. Proseguendo verso SudOvest si arriva al valico di Pietra Stretta (1.435 m, 7,820 Km), si prosegue su sentiero n. 433 verso la vetta del Monte della Farina (1.572 m, 8,650 Km). Arrivati in vetta si percorre ora lo stesso percorso in senso opposto fino al valico di Pietra Stretta (1.435 m, 9,650 Km). Si cammina sulla strada sterrata fino all'incrocio con il sentiero per Battaglia lungo il fosso Spacca l'Acqua (1.358 m, 9,760 Km). Si scende fino al fontanile (1.222 m, 10,250 Km). Si entra nel bosco si scende fino ad intersecarsi con il sentiero dell'andata (830 m, 13,830 Km). Proseguendo in direzione SudEst si arriva al punto di partenza (759 m, 16 Km).



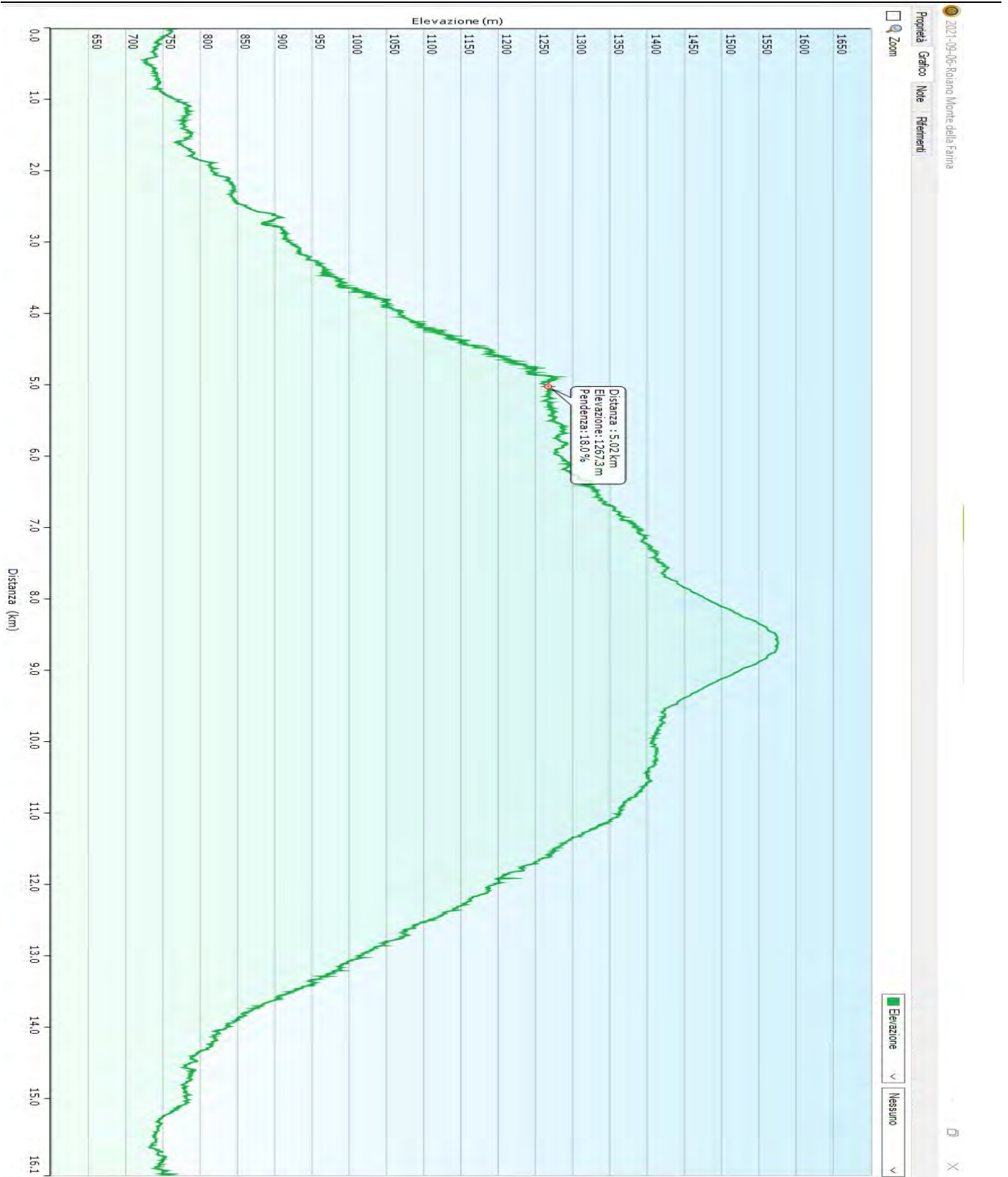


Club Alpino Italiano
Sezione di Ascoli Piceno
Via Serafino Cellini, 10
63100 Ascoli Piceno
Tel. 0736 45 158



Commissione
Escursionismo

www.caiascoli.it



Per ulteriori informazioni e per effettuare prenotazioni potete rivolgervi presso la sede del CAI ogni venerdì dalle ore 18,30 alle 20, telefonare allo stesso orario allo 073645158 oppure consultare il nostro sito www.caiascoli.it

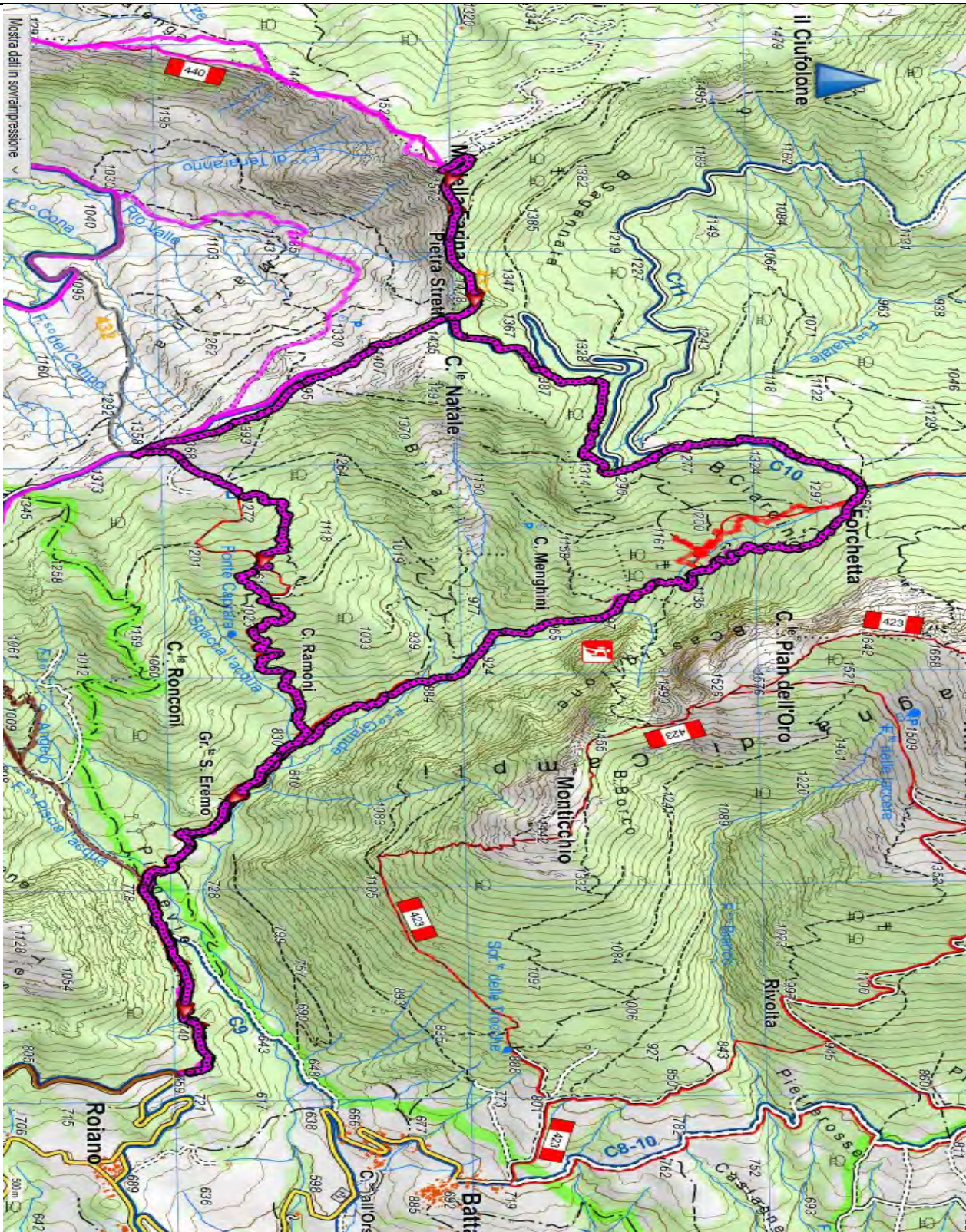


Club Alpino Italiano
Sezione di Ascoli Piceno
Via Serafino Cellini, 10
63100 Ascoli Piceno
Tel. 0736 45 158



Commissione
Escursionismo

www.caiascoli.it



Per ulteriori informazioni e per effettuare prenotazioni potete rivolgervi presso la sede del CAI ogni venerdì dalle ore 18,30 alle 20, telefonare allo stesso orario allo 073645158 oppure consultare il nostro sito www.caiascoli.it